



***UNIVERSIDAD PEDAGÓGICA NACIONAL
FRANCISCO MORAZÁN***



Tegucigalpa, MDC. Honduras, C.A.

Dirección de Planificación

<i>Magister Jorge Alberto Álvarez</i>	<i>Director</i>
<i>Licenciada Angélica María Suazo</i>	<i>Asistente Técnico de Planificación Estratégica</i>
<i>Magister María Joselina Ferrera</i>	<i>Asistente Técnico de Presupuesto</i>
<i>Magister Esther Fonseca</i>	<i>Asistente Técnico de Control de Gestión y Estadística</i>
<i>Licenciada Mariana Yanett Flores</i>	<i>Planificadora</i>
<i>Secretaria Julissa Montoya</i>	<i>Secretaria</i>

*Con la colaboración de las Unidades Técnicas y Académicas como
fuentes de datos.*

*Estadísticas Institucional 2012 se encuentra disponible en la página Web de la Universidad
Pedagógica Nacional Francisco Morazán: www.upnfn.edu.hn*

Presentación

En este informe de Estadísticas 2012, la Universidad difunde información que permite rendir cuenta pública sobre el comportamiento de las variables con las que las instituciones de Educación Superior nacionales, medimos el progreso que logramos en el ámbito de nuestras funciones.

Este documento es elaborado por la Dirección de Planificación y Presupuesto con la colaboración de las unidades administrativas y académicas de la universidad, en especial de la Dirección de Tecnologías de la Información; dirección responsable del almacenamiento y procesamiento de datos proporcionados por las diferentes unidades.

Los datos aquí presentados describen las actividades y logros de las unidades académicas y administrativas de nuestra universidad y son de interés interno como externo; tanto para instituciones nacionales como internacionales.

El contenido de este documento comprende estadísticas descriptivas, tablas y gráficos. La conformación de los mismos requirió de la participación de todas las unidades y de procedimientos formales para asegurar la mayor calidad posible de los datos. De esta manera, los datos proporcionados son insumos para la construcción de indicadores institucionales y para el estudio del fenómeno educativo a nivel superior y su impacto en los niveles educativos de influencia de nuestra universidad.

Este documento se estructuró en seis capítulos: en el primero se presenta la Matrícula Institucional Anual en resúmenes globales y por periodos académicos; según centro, sede modalidad y sexo. En el segundo capítulo se resumen el Rendimiento Académico institucional según Sistema. El tercer capítulo trata acerca de Graduados según sexo, centro y programa. El cuarto capítulo presenta los Servicios y Beneficios de los Estudiantes. El quinto capítulo aborda los Recursos Humanos considerando sexo, dedicación del docente, área y origen del grado académico. Finalmente, el sexto capítulo trata del Presupuesto Ejecutado de Recursos y Gastos.

Índice

PÁGINA

AUTORIDADES	7
OFERTA EDUCATIVA POR CARRERA Y GRADO ACADÉMICO	9

CAPÍTULO	CONTENIDO	
I	MATRÍCULA INSTITUCIONAL ANUAL	12
	COMENTARIOS	13
A.	RESÚMENES GLOBALES	16
1.1	Resumen Matrícula Institucional Universitaria por Tipo de Ingreso y Períodos según sede o programa	17
1.2	Resumen Matrícula Institucional Universitaria por Sexo y Períodos	18
1.3	Resumen Matrícula Institucional Universitaria por ingreso y modalidad	19
1.4	Resumen Matrícula Institucional Universitaria por sexo y modalidad	20
1.5.1a	Resumen Matrícula Institucional Anual por ingreso, períodos y carrera. Modalidad Presencial	21
1.5.1b	Resumen Matrícula Institucional Anual por ingreso, períodos y carrera. Modalidad No Presencial	22
1.5.2a	Resumen Matrícula Universitaria Anual por sexo períodos y carrera. Modalidad Presencial	23
1.5.2b	Resumen Matrícula Universitaria Anual por sexo períodos y carrera. Modalidad No Presencial	24
1.5.3a	Resumen Matrícula Institucional Universitaria por Dedicación y Períodos	25
B.	MATRÍCULA INSTITUCIONAL POR PERÍODOS ACADÉMICOS	26
1.	MATRÍCULA PRIMER PERÍODO ACADÉMICO	26
1.1.1	Resumen Matrícula Universitaria por tipo de ingreso y modalidad de estudio, según facultad, carrera y programa.	27
1.1.1.a	Matrícula por Tipo Ingreso, según CENTRO , Programa, Facultad. Carrera.	29
1.1.1.b	Matrícula por Tipo de Ingreso, según Sedes del CUED	30
1.1.1.c	Matrícula por Tipo de Ingreso, según Sedes de PREUFOD	31
1.1.1.d	Matrícula por Tipo de Ingreso, según Sedes del Programa PFC .	32
1.1.2	Resumen Matrícula Universitaria por sexo y modalidad de estudio, según facultad, carrera y programa.	33
1.1.2.a	Matrícula por Sexo, según CENTRO , Programa, Facultad, y Carrera.	35
1.1.2.b	Matrícula por Sexo, según Sedes del CUED	36
1.1.2.c	Matrícula por Sexo, según Sedes de PREUFOD	37
1.1.2.d	Matrícula por Sexo, según Sedes del Programa PFC	38
1.1.3.a	Matrícula por Dedicación, según CENTRO , Programa, Facultad, Carrera.	39
2.	MATRÍCULA SEGUNDO PERÍODO ACADÉMICO	40

Índice

PÁGINA

1.2.1	Resumen Matrícula Universitaria por tipo de ingreso y modalidad de estudio, según facultad, carrera y programa.	41
1.2.1.a	Matrícula por tipo Ingreso, según CENTRO , Programa, Facultad, Carrera.	43
1.2.1.b	Matrícula por Tipo de Ingreso, según Sedes del CUED .	44
1.2.1.c	Matrícula por Tipo de Ingreso, según Sedes de PREUFOD .	45
1.2.1.d	Matrícula por Tipo de Ingreso, según Sedes del Programa PFC .	46
1.2.2	Resumen Matrícula Universitaria por sexo y modalidad de estudio, según facultad, carrera y programa.	47
1.2.2.a	Matrícula por Sexo, según CENTRO , Programa, Facultad, y Carrera.	49
1.2.2.b	Matrícula por Sexo, según Sedes del CUED .	50
1.2.2.c	Matrícula por Sexo, según Sedes de PREUFOD .	51
1.2.2.d	Matrícula por Tipo de Ingreso, según Sedes del Programa PFC .	52
1.2.3.a	Matrícula por Dedicación, según CENTRO , Programa, Facultad, Carrera.	53
3.	1.3 MATRÍCULA TERCER PERÍODO ACADÉMICO	54
1.3.1	Resumen Matrícula Universitaria por tipo de ingreso y modalidad de estudio, según facultad, carrera y programa.	55
1.3.1.a	Matrícula por Tipo Ingreso, según CENTRO , Programa, Facultad, Carrera.	57
1.3.1.b	Matrícula por Tipo de Ingreso, según Sedes del CUED .	58
1.3.1.c	Matrícula por Tipo de Ingreso, según Sedes de PREUFOD .	59
1.3.1.d	Matrícula por Tipo de Ingreso, según Sedes del Programa PFC .	60
1.3.2	Resumen Matrícula Universitaria por sexo y modalidad de estudio, según facultad, carrera y programa.	61
1.3.2.a	Matrícula por Sexo, según CENTRO , Programa, Facultad, y Carrera.	63
1.3.2.b	Matrícula por Sexo, según Sedes del CUED .	64
1.3.2.c	Matrícula por Sexo, según Sedes de PREUFOD .	65
1.3.2.d	Matrícula por Sexo, según Sedes del Programa PFC .	66
1.3.3.a	Matrícula por Dedicación, según CENTRO , Programa, Facultad y Carrera	67
II	RENDIMIENTO ACADÉMICO INSTITUCIONAL	
	COMENTARIOS	69
2.1	Resumen Institucional del Rendimiento Académico Sistema Presencial	71
2.2	Resumen Institucional del Rendimiento Académico Sistema No Presencial	72
2.3	Rendimiento Académico Según Índice Académico Global por Carrera	73
III	GRADUADOS	
	COMENTARIOS	75
3.1	Graduados Universitarios por sexo según centro universitario y/o programa	76

Índice

PÁGINA

3.2	<i>Graduados Universitarios por SEXO según grado académico</i>	78
3.3	<i>Graduados en el CIIE</i>	80
IV.	SERVICIOS Y BENEFICIOS A LOS ESTUDIANTES	
	COMENTARIOS	82
4.1	<i>Estudiantes atendidos en Programas de Prestamos Educativos y Becas</i>	83
4.2	<i>Estudiantes atendidos en Programas de Orientación Psicopedagógica</i>	83
4.3	<i>Programas de Asesoría, Capacitación y Apoyo a Agrupaciones estudiantiles</i>	83
4.4	<i>Programas de Salud por tipo de Atención</i>	83
4.5	<i>Programas Asistenciales por tipo de atención</i>	83
V.	RECURSOS HUMANOS	
	COMENTARIOS	85
5.1	<i>Resumen Institucional del Personal Docente y Administrativo según sede, centro de estudio y/o programa.</i>	86
5.2	<i>Personal Docente por Dedicación y según centro y/o Programa.</i>	88
5.3	<i>Personal Docente por Área y según grado académico</i>	89
VI.	PRESUPUESTO EJECUTADO DE RECURSOS Y GASTOS	
	COMENTARIOS	91
6.1	<i>Fuentes de Financiamiento</i>	92
6.2	<i>Gastos según clasificación</i>	93
Anexo	SIGLAS	94

Índice de Gráficos

Número de Gráfico	Título	PÁGINA
1.1	<i>UPNFM. Matrícula Promedio Anual por tipo de Ingreso</i>	<i>17</i>
1.2	<i>UPNFM. Matrícula Promedio Anual según sexo.</i>	<i>18</i>
1.1.1	<i>UPNFM. Matrícula por modalidad en porcentaje. Primer Período.</i>	<i>28</i>
1.1.1a	<i>UPNFM. Matrícula por ingreso y modalidad. Primer Período.</i>	<i>28</i>
1.1.2	<i>UPNFM. Matrícula en porcentaje por sexo y modalidad. Primer Período.</i>	<i>34</i>
1.2.1	<i>UPNFM. Matrícula por modalidad en porcentaje. Segundo Período.</i>	<i>42</i>
1.2.1a	<i>UPNFM. Matrícula por ingreso y modalidad. Segundo Período.</i>	<i>42</i>
1.2.2	<i>UPNFM. Matrícula en porcentaje por sexo y modalidad. Segundo Período.</i>	<i>48</i>
1.3.1	<i>UPNFM. Matrícula por modalidad en porcentaje. Tercer Período.</i>	<i>56</i>
1.3.1a	<i>UPNFM. Matrícula por ingreso y modalidad. Tercer Período.</i>	<i>56</i>
1.3.2	<i>UPNFM. Matrícula en porcentaje por sexo y modalidad. Tercer Período.</i>	<i>62</i>
3.1	<i>UPNFM. Graduados por centro universitario y/o programa.</i>	<i>77</i>
3.1.a	<i>Graduados por Centro Universitario según sexo</i>	<i>77</i>
3.2	<i>UPNFM. Graduados según grado académico y sexo.</i>	<i>79</i>
3.3	<i>UPNFM. Graduados por sexo y carrera. CIIE</i>	<i>80</i>
5.1	<i>UPNFM. Personal Docente y Administrativo por sexo.</i>	<i>87</i>

Autoridades de la Universidad Pedagógica Nacional

Francisco Morazán

A. AUTORIDADES SUPERIORES	
<i>Rector</i>	<i>Magister David Orlando Marín López</i>
<i>Vicerrector Académico</i>	<i>Magister Hermes Alduín Díaz Luna</i>
<i>Vicerrectora de Investigación Postgrado</i>	<i>Magister Yenny Aminda Eguigure Torrez</i>
<i>Vicerrector Administrativo</i>	<i>Magister Rafael Barahona Gómez</i>
<i>Vicerrector del Centro Universitario de Educación a Distancia (CUED)</i>	<i>Magister Gustavo Adolfo Cerrato Pavón</i>
<i>Secretaria General</i>	<i>Magister Celfa Idalisis Bueso Florentino</i>
<i>Director Especial Centro Universitario Regional de San Pedro Sula (CURSPS)</i>	<i>Magister Jorge Alberto Rodríguez</i>

B. DIRECTORES	
<i>Directora del Instituto de Investigación y Evaluación Educativa y Social</i>	<i>Doctora Zoila Suyapa Padilla</i>
<i>Directora de Extensión</i>	<i>Magister Ruth Isabel Lorenzana Flores</i>
<i>Director de Servicios Estudiantiles</i>	<i>Magister Oscar Francisco Munguía Castillo</i>
<i>Directora de Tecnologías de la Información</i>	<i>Magister Claudia Regina Aguilar</i>
<i>Director de Planificación y Presupuesto</i>	<i>Magister Jorge Alberto Álvarez Flores</i>
<i>Director de Evaluación y Acreditación</i>	<i>Magister Bartolomé Chinchilla Chinchilla</i>
<i>Directora de Postgrado</i>	<i>Doctora Jenny Margot Zelaya Matamoros</i>
<i>Director de Desarrollo Curricular</i>	<i>Doctor René Antonio Noé Martínez</i>
<i>Directora de Formación Inicial de Docentes (FID)</i>	<i>Magister María del Carmen Figueroa Valladares</i>
<i>Directora de Centro de Investigación e Innovación Educativa</i>	<i>Magister Mirna Rosario Lacayo</i>
<i>Directora Especial del Instituto de Cooperación y Desarrollo</i>	<i>Magister Lea Azucena Cruz Cruz</i>

C. AUTORIDADES ACADÉMICAS

1. Facultad de Ciencia y Tecnología

<i>Decano</i>	<i>Magister José Gerardo Fuentes Zúniga</i>
<i>Vicedecano</i>	<i>Magister Nahúm Alfredo Valladares Carranza</i>
<i>Departamento de Matemáticas</i>	<i>Magister Gladys Oneyda Gómez Cruz</i>
<i>Departamento de Ciencias Naturales</i>	<i>Magister Claudia Bulnes Arévalo</i>
<i>Departamento de Educación Comercial</i>	<i>Magister Jimmy Alexander Bertránd Reyes</i>
<i>Departamento de Tecnología de Alimentos y Textiles</i>	<i>Magister Ruth Carolina Raudales Urquía</i>
<i>Departamento Educación Técnica Industrial</i>	<i>Magister Santos Eustaquio Flores Martínez</i>

2. Facultad de Humanidades

<i>Decano</i>	<i>Magister José Darío Cruz Zelaya</i>
<i>Vicedecana</i>	<i>Magister Adalgiza Mejía López</i>
<i>Departamento de Ciencias de la Educación</i>	<i>Magister Doris María Sierra Euceda</i>
<i>Departamento de Ciencias Sociales</i>	<i>Magister Virgilio Arnulfo Maradiaga Medina</i>
<i>Departamento de Educación Física</i>	<i>Magister Ramón Antonio Vega</i>
<i>Departamento de Letras y Lenguas</i>	<i>Magister Rosario Buezo Velásquez</i>
<i>Departamento de Arte</i>	<i>Magister Rolando López Tróchez</i>

D. AUTORIDADES DE PROGRAMAS ESPECIALES

<i>Director PREUFOD*</i>	<i>Licenciado Santos Roberto Espinal Palencia</i>
<i>Director PFC*</i>	<i>Licenciado Julio César Navarro</i>
<i>Coordinador del Programa de Educación Virtual</i>	<i>Licenciado Nelson Adalid Morales Cano</i>
<i>Coordinador del Programa Intercultural Bilingüe</i>	<i>Licenciado Erwin Tomás Núñez Amaya</i>

E. JEFES DE DEPARTAMENTOS ADMINISTRATIVOS

<i>Tesorería General</i>	<i>Magister Carlos Humberto Gutiérrez Benítez</i>
<i>Administración y Finanzas</i>	<i>Licenciada Carmen Isolina López Vega</i>
<i>Recursos Humanos</i>	<i>Magister Raúl Octavio Turcios Barahona</i>
<i>Contabilidad</i>	<i>Licenciado Rigoberto Ramírez Velásquez</i>
<i>Control y Ejecución Presupuestaria</i>	<i>Licenciado Hugo Alberto Alvarado Amaya</i>
<i>Auditoría Interna</i>	<i>Perito Mercantil José Luis Alvarez Baquedano</i>
<i>Legal</i>	<i>Abogada María Isabel Borjas Gómez</i>
<i>Librería</i>	<i>Licenciado Manuel Hernández</i>

F. OTROS

<i>FUNDAUPN</i>	<i>Licenciado José Dagoberto Martínez Bardales</i>
<i>Jefa del Departamento de Desarrollo Profesional Docente</i>	<i>Doctora Elsa Milena Flores</i>
<i>Coordinadora Práctica Docente</i>	<i>Licenciada Belma Rebeca Andino</i>
<i>Coordinador del Trabajo Educativo Social</i>	<i>Licenciado Diego Alexi Suazo Varela</i>

UNIVERSIDAD PEDAGÓGICA NACIONAL FRANCISCO MORAZÁN
VICERRECTORÍA ACADÉMICA
OFERTA EDUCATIVA POR CARRERA, GRADO ACADÉMICO, MODALIDAD Y SEDE
AÑO 2012

Nº	FACULTAD DE CIENCIA Y TECNOLOGÍA/ CARRERAS	Técnico universitario en grado asociado	Duración	Licenciatura	Duración	Modalidad Presencial Sede	Modalidad Distancia Sede
1	Matemáticas con Orientación en: - Física, Computación			Licenciatura	12 períodos (4/años)	Tegucigalpa San Pedro Sula Ceiba	Comayagua, Santa Rosa de Copán, Choluteca, Ceiba, Santa Bárbara.
2	Educación Comercial			Licenciatura	12 períodos (4/años)	Tegucigalpa San Pedro Sula Ceiba	Tegucigalpa, Choluteca, Ceiba
3	Ciencias Naturales con Orientación en: - Biología- Química - Físico-Química - Biología-Física			Licenciatura	12 períodos (4/años)	Tegucigalpa San Pedro Sula Ceiba	Tegucigalpa, Santa Rosa de Copán, Ceiba, Santa Bárbara y Nacaome.
4	Educación Técnica Industrial con Orientación en: Mecánica - Madera - Metal - Electricidad, del Plan 1994. Y Mecánica Industrial, Electricidad, Electrónica e Industria de la Madera del plan 2008.			Licenciatura	12 períodos (4/años)	Tegucigalpa San Pedro Sula	Santa Bárbara Tegucigalpa
5	Educación Técnica para el Hogar			Licenciatura	12 períodos (4/años)		Tegucigalpa, Santa Rosa de Copán, Ceiba, Santa Bárbara
6	Turismo y Hostelería.			Licenciatura	12 períodos (4/años)	Tegucigalpa San Pedro Sula Ceiba	Gracias
7	Educación en Seguridad Alimentaria y Nutricional			Licenciatura	12 períodos (4/años)	Tegucigalpa	Nacaome Tegucigalpa, Santa Rosa de Copán
8	Tecnología de Alimentos			Licenciatura	12 períodos (4/años)	Tegucigalpa,	Olancho
9	Informática Educativa			Licenciatura	12 períodos (4/años)		Juticalpa, San Pedro Sula, La Esperanza, Nacaome, Santa Rosa y Ceiba

Nº	FACULTAD y HUMANIDADES/ CARRERAS	Técnico universitario en grado asociado	Duración	Licenciatura	Duración	Modalidad Presencial Sede	Modalidad Distancia Sede
10	Ciencias Sociales			Licenciatura	12 períodos (4/años)	Tegucigalpa San Pedro Sula	Comayagua, Santa Rosa de Copán, Choluteca, Ceiba.
11	Letras con Orientación en: - Lingüística, - Literatura			Licenciatura	12 períodos (4/años)	Tegucigalpa San Pedro Sula Ceiba	Comayagua, Ceiba, Choluteca, Santa Rosa de Copán, Gracias.
12	Educación Física			Licenciatura	12 períodos (4/años)	Tegucigalpa San Pedro Sula	
13	Orientación Educativa			Licenciatura	12 períodos (4/años)	Tegucigalpa San Pedro Sula	
14	Administración Educativa			Licenciatura	12 períodos (4/años)	Tegucigalpa San Pedro Sula	La Esperanza, Ceiba, Nacaome, Santa Rosa de Copán, Juticalpa, Santa Bárbara, San Pedro Sula.
15	Educación Preescolar			Licenciatura	12 períodos (4/años)	Tegucigalpa San Pedro Sula	La Esperanza, Ceiba, Nacaome, Santa Rosa de Copán, Juticalpa.
16	Educación Especial			Licenciatura	12 períodos (4/año)	Tegucigalpa. San Pedro Sula	La Esperanza, Ceiba, Nacaome, Santa Rosa de Copán, Juticalpa.
17	Enseñanza del Inglés			Licenciatura	12 períodos (4/años)	Tegucigalpa San Pedro Sula	
18	Arte con Orientación en: - Artes Plásticas Música - Teatro			Licenciatura	12 períodos (4/año)	Tegucigalpa San Pedro Sula	
19	Enseñanza del Francés.			Licenciatura	12 períodos (4/años)	Tegucigalpa	
20	Educación Básica (I Y II Ciclo)	Técnico Universitario en grado asociado	6 períodos (2 años)	Licenciatura	12 períodos (4/años)		Ceiba, Trujillo, Jutiapa, Choluteca, Comayagua, Santa Rosa de Copán, San Pedro Sula, Danlí, Gracias, La Esperanza, Puerto Lempira, Roatán, Ocotepeque, Nacaome, Tegucigalpa, La Paz, Juticalpa, El Progreso, Santa Barbara, Yoro, Tela, Olanchito, Catacamas, Tocoa.

22	Educación Básica	Licenciatura	12 períodos (4/años)	Tegucigalpa Juticalpa, Choluteca.
23	Educación Básica en Inglés I y II Ciclo	Licenciatura	12 períodos (4/años)	Tegucigalpa San Pedro Sula Olancho Ceiba

Código	Vicerrectoría de Investigación Dirección de Postgrado	Maestría	Modalidad Presencial/Sede
MEC - 54	Programa de Educación en Ciencias Naturales con Orientación en: Enseñanza de La Biología ; Física ; Química ; Las Ciencias Naturales en la Educación Básica	2 años	Tegucigalpa San Pedro Sula
MGE-80	Enseñanza de la Geografía	2 años	Tegucigalpa
MGE-55	Gestión de la Educación	2 años	Tegucigalpa San Pedro Sula.
MAE-90	Matemática Educativa	2 años	Tegucigalpa San Pedro Sula.
MIE-53	Investigación Educativa	2 años	Tegucigalpa
MEL- 52	Enseñanza de Lenguas con orientación en: español, inglés, Francés.	2 años	Tegucigalpa San Pedro Sula.
MET-57	Educación Tecnológica	2 años	Tegucigalpa
MFF-58	Formación de Formadores de Docentes	2 años	Tegucigalpa San Pedro Sula.
MCE-59	Calidad y Equidad en Educación	2 años	Tegucigalpa/ Perú / Guatemala
DOE-100	Doctorado en Educación	3 años	Tegucigalpa

CAPÍTULO I

Matrícula Institucional Año 2012

Se describe la Matrícula Global por centros universitarios según períodos académicos y modalidad, posteriormente se detalla por cada período académico, desagregando la información por ingreso, sexo y dedicación.



Matrícula Institucional 2012

La matrícula institucional se presente para las dos modalidades: presencial y no presencial. La primera corresponde a la atendida por la UPNFM a través de las sedes Central Tegucigalpa, Centro Universitario Regional de San Pedro Sula (CURSPS), Centro Universitario Regional de la Ceiba (CURCEIBA) y del Programa de Formación Inicial de Docentes (FID). Mientras que, la matrícula para la modalidad no presencial es la servida por el Centro Universitario de Educación a Distancia (CUED), en sus 7 sedes distribuidas en todo el País, y la matrícula de los programas especiales PREUFOD y PFC.

En 2012, la matrícula promedio considerando los tres períodos fue de 25,051 alumnos. De estos, el 90% alumnos de reingreso. Por otra parte, CUED y PFC presentan las matrículas más altas de alumnos de reingreso (6,815 y 6,498 respectivamente) seguidas por la Sede Central con 4,712 alumnos. Con relación a la matrícula por reingreso PFC aparece en primer lugar con 997 alumnos, seguido de CUED con 447 y la Sede Central con 343 alumnos.

Postgrado presentó una matrícula promedio de 243 alumnos con 31 de reingreso en promedio (en realidad sólo hubo matrícula de primer ingreso en el tercer período y fue de 94 alumnos).

En el promedio de matrícula aproximadamente el 69% del promedio total de la matrícula 2012 corresponde al sexo femenino; siendo el Programa de Formación Inicial de Docentes (FID) el que presenta mayor porcentaje de estudiantes de sexo femenino (87%), mientras que Postgrado reporta el menor porcentaje de mujeres (58%).

La matrícula en la modalidad no presencial correspondió al 67% del total institucional. De este porcentaje el 70% son mujeres. Como suele ocurrir, se observa un descenso en la matrícula entre el 1er y 3er trimestre en ambas facultades pero no en postgrado.

Al analizar la matrícula 2012 por facultades, Humanidades es la que reporta un mayor porcentaje promedio de matrícula con aproximadamente del 60%, y la Facultad de Ciencia y Tecnología reporta un 37%; el porcentaje restante corresponde a la matrícula para Postgrado..

Matrícula por Tipo de Ingreso

Actualmente, la Universidad realiza un examen de admisión al año en el mes de diciembre, por lo que, la matrícula de los nuevos estudiantes se reporta cada primer período del año, a excepción de algunos programas especiales (PREUFOD y PFC). Por tal razón la matrícula de primer ingreso es mayor en el primer período académico, tanto en la modalidad presencial como no presencial.

Para el año 2012, con relación al primer ingreso, solamente se ofertaron 16 carreras para la modalidad presencial y 9 carreras para la modalidad no presencial, en el nivel de pre-grado. De éstas, en la modalidad presencial, con relación a la matrícula institucional, Enseñanza del Inglés presenta el mayor porcentaje de matrícula (2.1%), mientras que Francés presentó el menor porcentaje (0.4%). En la modalidad no presencial, del total de matrícula institucional, el Matemática reportó el porcentaje más alto para primer ingreso (1.5%), mientras que Educación Comercial reportó el porcentaje más bajo (0.3%).

Matrícula por Sexo

Con relación a la variable sexo, en la modalidad presencial se reporta una mayor matrícula promedio de hombres que de mujeres en Matemática, Educación Técnica Industrial, Educación Física y Arte; para el resto es mayor la matrícula de mujeres que de hombres. En la modalidad no presencial la matrícula promedio de hombres con relación a mujeres es mayor únicamente para Técnica Industrial y Arte.

Matrícula por Dedicación

La matrícula por dedicación de los estudiantes a su quehacer académico se reporta solamente en la modalidad presencial, ya que la modalidad no presencial concentra la información en una misma categoría. En promedio, las distribuciones en las dos categorías de dedicación difieren en 1 punto porcentual: un 51% para estudiantes a tiempo completo y 49% para medio tiempo. Al

analizar el comportamiento por carreras observamos que algunas presentan porcentajes mayores en la categoría tiempo completo: Matemáticas, Ciencias Naturales, Español, Inglés, Administración Educativa y Educación Básica Bilingüe; siendo esta última la que presenta el mayor porcentaje (83%), mientras que el resto presenta diferencias no mayores de 9 puntos porcentuales respecto a la otra categoría.

A. Resúmenes Globales

- 1.1 Por Ingreso
- 1.2 Por Sexo
- 1.3 Por Modalidad, Ingreso y Sexo
- 1.4 Por Dedicación



CUADRO 1.1
UNIVERSIDAD PEDAGÓGICA NACIONAL FRANCISCO MORAZÁN
RESUMEN MATRÍCULA INSTITUCIONAL UNIVERSITARIA POR TIPO DE INGRESO Y PERÍODO SEGÚN SEDE O PROGRAMA
AÑO 2012

SEDE Y/O PROGRAMA	I PERÍODO			II PERÍODO			III PERÍODO			PROMEDIO POR PERÍODO		
	PI	RI	T	PI	RI	T	PI	RI	T	PI	RI	T
SEDE CENTRAL (TGU)	923	4,790	5,713	78	4,997	5,075	29	4,349	4,378	343	4,712	5,055
CURSPS	539	2,160	2,699	-	2,349	2,349	-	2,016	2,016	180	2,175	2,355
CURCEIBA	225	283	508	-	432	432	-	417	417	75	377	452
FID	34	258	292	38	238	276	38	214	252	37	237	274
CUED	1,201	7,262	8,463	138	7,130	7,268	-	6,054	6,054	447	6,815	7,262
POSTGRADO	-	221	221	-	212	212	94	203	297	31	212	243
PREUFOD	-	1,292	1,292	944	1,472	2,416	-	2,038	2,038	315	1,600	1,915
PFC	2,633	6,049	8,682	358	7,595	7,953	-	5,851	5,851	997	6,498	7,495
TOTALES	5,555	22,315	27,870	1,556	24,425	25,981	161	21,142	21,303	2,424	22,627	25,051

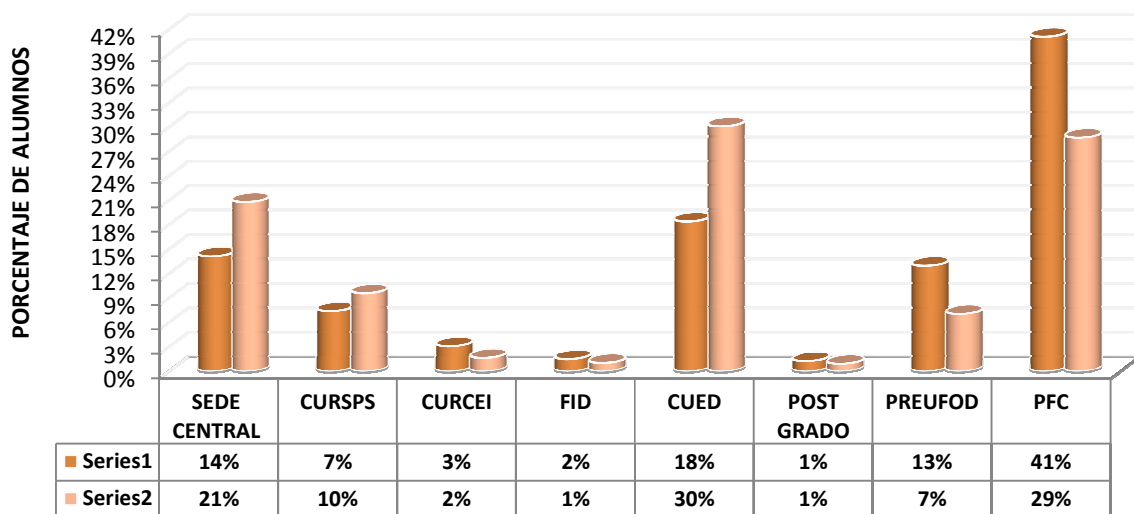
DPLP - 24-01-2013

PI : Primer Ingreso RI: Reingreso

FID: FORMACIÓN INICIAL DE DOCENTES CUED : CENTRO UNIVERSITARIO DE EDUCACIÓN A DISTANCIA

PREUFOD: PROGRAMA ESPECIAL UNIVERSITARIO DE FORMACIÓN DOCENTE PFC: PROGRAMA DE FORMACIÓN CONTINUA

GRÁFICO No. 1.1
UNIVERSIDAD PEDAGÓGICA NACIONAL FRANCISCO MORAZÁN
MATRÍCULA PROMEDIO ANUAL POR TIPO DE INGRESO
AÑO 2012



CUADRO 1.2
UNIVERSIDAD PEDAGÓGICA NACIONAL FRANCISCO MORAZÁN
RESUMEN MATRÍCULA INSTITUCIONAL UNIVERSITARIA POR SEXO Y PERÍODO SEGÚN SEDE O PROGRAMA
AÑO 2012

SEDE Y/O PROGRAMA	I PERÍODO			II PERÍODO			III PERÍODO			PROMEDIO POR PERÍODO		
	F	M	T	F	M	T	F	M	T	F	M	T
SEDE CENTRAL (Tegu)	3,679	2,034	5,713	3,300	1,775	5,075	2,846	1,532	4,378	3,275	1,780	5,055
CURSPS	1,720	979	2,699	1,496	853	2,349	1,282	734	2,016	1,500	855	2,355
CURCEIBA	385	123	508	331	101	432	318	99	417	344	108	452
FID	247	45	292	240	36	276	227	25	252	238	35	273
CUED	5,325	3,138	8,463	4,727	2,541	7,268	3,917	2,137	6,054	4,657	2,605	7,262
POSTGRADO	127	94	221	122	90	212	174	123	297	141	102	243
PREUFOD	656	636	1,292	1,698	718	2,416	1,354	684	2,038	1,236	679	1,915
PFC	6,738	1,944	8,682	6,184	1,769	7,953	4,633	1,218	5,851	5,851	1,644	7,495
TOTALES	18,877	8,993	27,870	18,098	7,883	25,981	14,751	6,552	21,303	17,242	7,809	25,051

DPLP - 24-01-2013

PI : Primer Ingreso RI : Reingreso

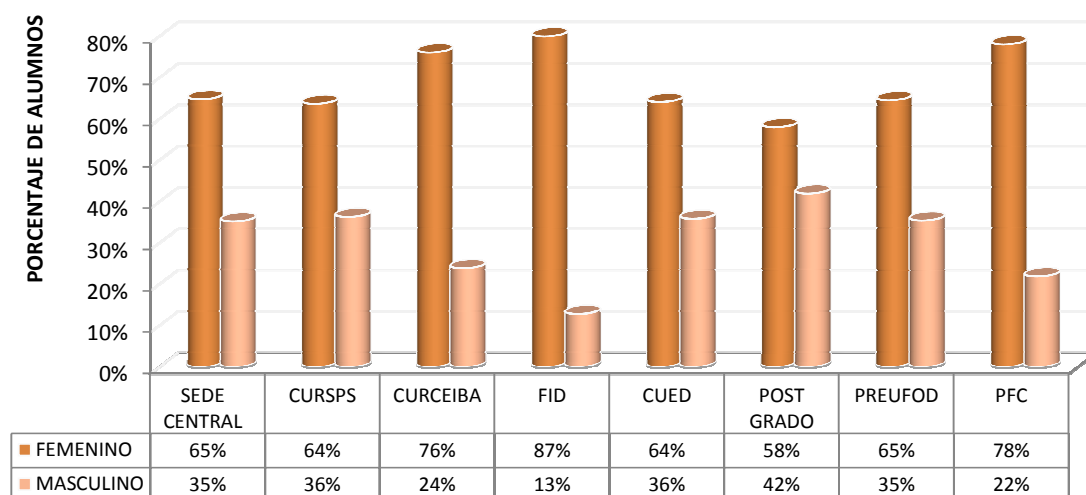
FID: FORMACIÓN INICIAL DE DOCENTES CUED : CENTRO UNIVERSITARIO DE EDUCACIÓN A DISTANCIA

PREUFOD: PROGRAMA ESPECIAL UNIVERSITARIO DE FORMACIÓN DOCENTE PFC: PROGRAMA DE FORMACIÓN C

CURSPS: Centro Universitario Regional de San Pedro Sula

CURCEI: Centro Universitario Regional de La Ceiba

GRÁFICO No. 1.2
UNIVERSIDAD PEDAGÓGICA NACIONAL FRANCISCO MORAZÁN
MATRÍCULA PROMEDIO ANUAL SEGÚN SEXO
AÑO 2012



CUADRO 1.3
UNIVERSIDAD PEDAGÓGICA NACIONAL FRANCISCO MORAZÁN
MODALIDAD PRESENCIAL Y NO PRESENCIAL
RESUMEN MATRÍCULA INSTITUCIONAL UNIVERSITARIA , POR INGRESO Y MODALIDAD
AÑO 2012

CÓDIGO	FACULTAD CARRERA Y PROGRAMA	MODALIDAD PRESENCIAL a/			MODALIDAD NO PRESENCIAL b/			TOTAL INSTITUCIONAL
		PROMEDIO			PROMEDIO			
		PI	RI	T	PI	RI	T	
FACULTAD CIENCIA Y TECNOLOGÍA		216	2,922	3,139	403	5,166	5,568	8,707
01	Matemáticas	56	672	728	84	1,107	1,191	1,919
02	Educación Comercial	34	571	605	19	811	830	1,435
04	Ciencias Naturales	53	808	861	77	1,396	1,473	2,334
06	Educ. Tecn. Industrial	38	471	509	41	488	529	1,038
07	Educ. Tecn. para el Hogar	-	6	6	-	297	297	303
23	Turismo y Hostelería	20	316	336	-	27	27	363
25	Educ. Seguridad Alimentaria	-	57	57	-	133	133	190
31	Informática Educativa	-	-	-	182	899	1,081	1,081
34	Profesorado en Tecnología de Alimentos	15	21	36	-	7	7	43
FACULTAD DE HUMANIDADES		418	4,579	4,997	1,355	9,749	11,104	16,101
03	Ciencias Sociales	39	734	773	118	1,345	1,463	2,236
05	Letras en Español	55	766	821	71	979	1,050	1,871
14	La Enseñanza del Inglés	62	836	898	-	-	-	898
08	Educación Física	49	410	459	-	-	-	459
09	Orientación Educativa	37	376	413	-	-	-	413
10	Admon. Educativa	20	240	260	134	660	794	1,054
11	Educación Pre-escolar	40	364	404	26	164	190	594
12	Educación Especial	36	240	276	9	100	109	385
18	Arte	44	365	409	-	1	1	410
24	Francés	-	11	11	-	-	-	11
40	Educ. Básica Bilingüe	24	162	186	-	-	-	186
27	Educ. Básica	13	74	87	-	-	-	87
22	Técnico Univ.Educ.Básica, Grado Asoc.	-	-	-	997	4,003	5,000	5,000
26	Profesorado en Educa.Básica I y II Ciclo	-	-	-	-	2,497	2,497	2,497
30	Administración de Centros Educativos	-	-	-	-	-	-	-
POSTGRADOS		31	212	243	-	-	-	243
90	Maestría en Matemática Educativa	9	49	58	-	-	-	58
80	Maestría en Enseñanza de la Geografía	7	-	7	-	-	-	7
50	Maestría Curriculum	-	-	-	-	-	-	-
52	Maestría en Lenguas	-	35	35	-	-	-	35
53	Maestría en Investigación Educativa	9	-	9	-	-	-	9
54	Maestría en Ciencias Naturales	-	53	53	-	-	-	53
55	Maestría en Gestión de la Educación	-	20	20	-	-	-	20
56	Maestría en Derechos Humanos	-	-	-	-	-	-	-
91	Maestría en Género y Educación	-	-	-	-	-	-	-
95	Maestría en Educación Física	-	-	-	-	-	-	-
59	Maestría en Calidad y Equidad de la Educación	-	11	11	-	-	-	11
58	Maestría en Formación de Formadores	-	24	24	-	-	-	24
57	Maestría en Educación Tecnológica	-	20	20	-	-	-	20
100	Doctorado en Educación	6	-	6	-	-	-	6
TOTAL MATRÍCULA		665	7,713	8,379	1,758	14,915	16,672	25,051

DPLP-24-01-2013

b/ Comprende: CUED, PFC, Y PREUFOD

a/ Comprende : Sede Tegucigalpa, CURSPS, CURCEIBA, FID

CUADRO No. 1.4
UNIVERSIDAD PEDAGÓGICA NACIONAL FRANCISCO MORAZÁN
MODALIDAD PRESENCIAL Y NO PRESENCIAL
RESUMEN MATRÍCULA INSTITUCIONAL UNIVERSITARIA , POR SEXO Y MODALIDAD
AÑO 2012

CÓDIGO	FACULTAD CARRERA Y PROGRAMA	MODALIDAD PRESENCIAL a/			MODALIDAD NO PRESENCIAL b/			TOTAL INSTITUCIONAL
		PROMEDIO			PROMEDIO			
		F	M	T	F	M	T	
FACULTAD CIENCIA Y TECNOLOGÍA		1,777	1,362	3,139	3,292	2,276	5,568	8,707
01	Matemáticas	347	381	728	607	584	1,191	1,919
02	Educación Comercial	388	217	605	571	259	830	1,435
04	Ciencias Naturales	601	260	861	975	498	1,473	2,334
06	Educ. Tecn. Industrial	76	433	509	90	439	529	1,038
07	Educ. Tecn. para el Hogar	5	1	6	278	19	297	303
23	Turismo y Hostelería	275	61	336	22	5	27	363
25	Educ. Seguridad Alimentaria	51	6	57	117	16	133	190
31	Informática Educativa	-	-	-	627	454	1,081	1,081
34	Profesorado en Tecnología de Alimentos	30	6	36	4	3	7	43
FACULTAD DE HUMANIDADES		3,581	1,416	4,997	8,451	2,653	11,104	16,101
03	Ciencias Sociales	472	301	773	960	503	1,463	2,236
05	Letras en Español	691	130	821	850	200	1,050	1,871
14	La Enseñanza del Inglés	677	221	898	-	-	-	898
08	Educación Física	131	328	459	-	-	-	459
09	Orientación Educativa	342	71	413	-	-	-	413
10	Admon. Educativa	193	67	260	592	202	794	1,054
11	Educación Pre-escolar	388	16	404	104	86	190	594
12	Educación Especial	249	27	276	93	16	109	385
18	Arte	193	216	409	-	1	1	410
24	Francés	8	3	11	-	-	-	11
40	Educ. Básica Bilingüe	162	24	186	-	-	-	186
27	Educ. Básica	76	11	87	-	-	-	87
22	Técnico Univ.Educ.Básica, Grado Asoc.	-	-	-	3,892	1,108	5,000	5,000
26	Profesorado en Educa.Básica I y II Ciclo	-	-	-	1,961	536	2,497	2,497
30	Administración de Centros Educativos	-	-	-	-	-	-	-
POSTGRADOS		141	102	243	-	-	-	243
90	Maestría en Matemática Educativa	37	21	58	-	-	-	58
80	Maestría en Enseñanza de la Geografía	3	4	7	-	-	-	7
50	Maestría Curriculum	-	-	-	-	-	-	-
52	Maestría en Lenguas	20	15	35	-	-	-	35
53	Maestría en Investigación Educativa	5	4	9	-	-	-	9
54	Maestría en Ciencias Naturales	38	15	53	-	-	-	53
55	Maestría en Gestión de la Educación	13	7	20	-	-	-	20
56	Maestría en Derechos Humanos	-	-	-	-	-	-	-
91	Maestría en Género y Educación	-	-	-	-	-	-	-
95	Maestría en Educación Física	-	-	-	-	-	-	-
59	Maestría en Calidad y Equidad de la Educación	7	4	11	-	-	-	11
58	Maestría en Formación de Formadores	14	10	24	-	-	-	24
57	Maestría en Educación Tecnológica	-	20	20	-	-	-	20
100	Doctorado en Educación	4	2	6	-	-	-	6
TOTAL MATRÍCULA		5,499	2,880	8,379	11,743	4,929	16,672	25,051

DPLP-24-01-2013

b/ Comprende: CUED, PFC, Y PREUFOD

a/ Comprende : Sede Tegucigalpa, CURSPS, CURCEIBA, FID

CUADRO No. 1.5.1.a
UNIVERSIDAD PEDAGÓGICA NACIONAL FRANCISCO MORAZÁN
RESUMEN MATRICULA UNIVERSITARIA ANUAL POR INGRESO PERÍODOS Y CARRERAS.
MODALIDAD PRESENCIAL AÑO 2012

CÓDIGO	FACULTAD, CARRERA Y PROGRAMA	MODALIDAD PRESENCIAL a/											
		I			II			III			PROMEDIO		
		PI	RI	T	PI	RI	T	PI	RI	T	PI	RI	T
FACULTAD CIENCIA Y TECNOLOGÍA		636	2,971	3,607	12	3,118	3,130	1	2,678	2,679	216	2,922	3,139
01	Matemáticas	165	649	814	3	711	714	-	657	657	56	672	728
02	Educación Comercial	102	604	706	1	591	592	-	518	518	34	571	605
04	Ciencias Naturales	156	843	999	2	862	864	-	719	719	53	808	861
06	Educ. Tecn. Industrial	113	474	587	-	513	513	-	427	427	38	471	509
07	Educ. Tecn. para el Hogar	-	11	11	-	5	5	-	3	3	-	6	6
23	Turismo y Hostelería	61	326	387	-	349	349	-	271	271	20	316	336
25	Educ. Seguridad Alimentaria	-	63	63	-	57	57	-	51	51	-	57	57
31	Informática Educativa	-	-	-	-	-	-	-	-	-	-	-	-
34	Profesorado en Tecnología de Alimentos	39	1	40	6	30	36	1	32	33	15	21	36
FACULTAD DE HUMANIDADES		1,085	4,520	5,605	104	4,898	5,002	66	4,318	4,384	418	4,579	4,997
03	Ciencias Sociales	111	754	865	6	764	770	1	682	683	39	734	773
05	Letras en Español	160	764	924	2	820	822	2	714	716	55	766	821
14	La Enseñanza del Inglés	178	818	996	6	883	889	3	805	808	62	836	898
08	Educación Física	116	387	503	21	454	475	10	390	400	49	410	459
09	Orientación Educativa	104	371	475	3	399	402	3	359	362	37	376	413
10	Admon. Educativa	56	237	293	2	253	255	2	231	233	20	240	260
11	Educación Pre-escolar	105	352	457	12	395	407	4	343	347	40	364	404
12	Educación Especial	101	212	313	6	272	278	-	236	236	36	240	276
18	Arte	120	354	474	8	407	415	3	336	339	44	365	409
24	Francés	-	12	12	-	13	13	-	8	8	-	11	11
40	Educ. Básica Bilingüe	34	171	205	-	176	176	38	140	178	24	162	186
27	Educ. Básica	-	88	88	38	62	100	-	74	74	13	74	87
22	Técnico Univ.Educ.Básica, Grado Asoc.	-	-	-	-	-	-	-	-	-	-	-	-
26	Profesorado en Educa.Básica I y II Ciclo	-	-	-	-	-	-	-	-	-	-	-	-
30	Administración de Centros Educativos	-	-	-	-	-	-	-	-	-	-	-	-
POSTGRADOS		-	221	221	-	212	212	94	203	297	31	212	243
90	Maestría en Matemática Educativa	-	49	49	-	49	49	28	47	75	9	49	58
80	Maestría en Enseñanza de la Geografía	-	-	-	-	-	-	21	-	21	7	-	7
50	Maestría Currículum	-	-	-	-	-	-	-	-	-	-	-	-
52	Maestría en Lenguas	-	39	39	-	34	34	-	33	33	-	35	35
53	Maestría en Investigación Educativa	-	-	-	-	-	-	28	-	28	9	-	9
54	Maestría en Ciencias Naturales	-	54	54	-	54	54	-	51	51	-	53	53
55	Maestría en Gestión de la Educación	-	21	21	-	20	20	-	19	19	-	20	20
56	Maestría en Derechos Humanos	-	-	-	-	-	-	-	-	-	-	-	-
91	Maestría en Género y Educación	-	-	-	-	-	-	-	-	-	-	-	-
95	Maestría en Educación Física	-	-	-	-	-	-	-	-	-	-	-	-
59	Maestría en Calidad y Equidad de la Educación	-	11	11	-	11	11	-	11	11	-	11	11
58	Maestría en Formación de Formadores	-	25	25	-	24	24	-	24	24	-	24	24
57	Maestría en Educación Tecnológica	-	22	22	-	20	20	-	18	18	-	20	20
100	Doctorado en Educación	-	-	-	-	-	-	17	-	17	6	-	6
TOTAL MATRÍCULA		1,721	7,712	9,433	116	8,228	8,344	161	7,199	7,360	666	7,713	8,379

a/ Comprende : Sede Tegucigalpa, CURSPS, CURCEIBA, FID

DPLP 24-01-2013

CUADRO No. 1.5.1.b
UNIVERSIDAD PEDAGÓGICA NACIONAL FRANCISCO MORAZÁN
RESUMEN MATRÍCULA UNIVERSITARIA ANUAL POR INGRESO PERÍODOS Y CARRERAS.
MODALIDAD NO PRESENCIAL AÑO 2012

CÓDIGO	FACULTAD, CARRERA Y PROGRAMA	MODALIDAD NO PRESENCIAL b/																						
		I			II			III			PROMEDIO													
		PI	RI	T	PI	RI	T	PI	RI	T	PI	RI	T											
FACULTAD CIENCIA Y TECNOLOGÍA													660	5,546	6,206	548	5,222	5,770	-	4,729	4,729	403	5,166	5,568
01	Matemáticas	251	1,162	1,413	-	1,157	1,157	-	1,003	1,003	84	1,107	1,191											
02	Educación Comercial	57	942	999	-	810	810	-	682	682	19	811	830											
04	Ciencias Naturales	229	1,529	1,758	2	1,483	1,485	-	1,176	1,176	77	1,396	1,473											
06	Educ. Tecn. Industrial	123	520	643	-	519	519	-	424	424	41	488	529											
07	Educ. Tecn. para el Hogar	-	360	360	-	304	304	-	228	228	-	297	297											
23	Turismo y Hostelería	-	27	27	-	27	27	-	26	26	-	27	27											
25	Educ. Seguridad Alimentaria	-	149	149	-	128	128	-	123	123	-	133	133											
31	Informática Educativa	-	845	845	546	786	1,332	-	1,067	1,067	182	899	1,081											
34	Profesorado en Tecnología de Alimentos	-	12	12	-	8	8	-	-	-	-	7	7											
FACULTAD DE HUMANIDADES													3,174	9,057	12,231	892	10,975	11,867	-	9,214	9,214	1,355	9,749	11,104
03	Ciencias Sociales	219	1,410	1,629	136	1,396	1,532	-	1,228	1,228	118	1,345	1,463											
05	Letras en Español	212	985	1,197	-	1,035	1,035	-	917	917	71	979	1,050											
14	La Enseñanza del Inglés	-	-	-	-	-	-	-	-	-	-	-	-											
08	Educación Física	-	-	-	-	-	-	-	-	-	-	-	-											
09	Orientación Educativa	-	-	-	-	1	1	-	-	-	-	-	-											
10	Admon. Educativa	110	467	577	291	640	931	-	875	875	134	660	794											
11	Educación Pre-escolar	-	60	60	79	188	267	-	244	244	26	164	190											
12	Educación Especial	-	86	86	27	114	141	-	99	99	9	100	109											
18	Arte	-	-	-	-	2	2	-	-	-	-	1	1											
24	Francés	-	-	-	-	-	-	-	-	-	-	-	-											
40	Educ. Básica Bilingüe	-	-	-	-	-	-	-	-	-	-	-	-											
27	Educ. Básica	-	-	-	-	-	-	-	-	-	-	-	-											
22	Técnico Univ.Educ.Básica, Grado Asoc.	2,632	3,129	5,761	359	5,065	5,424	-	3,815	3,815	997	4,003	5,000											
26	Profesorado en Educa.Básica I y II Ciclo	1	2,920	2,921	-	2,534	2,534	-	2,036	2,036	-	2,497	2,497											
30	Administración de Centros Educativos	-	-	-	-	-	-	-	-	-	-	-	-											
POSTGRADOS													-	-	-	-	-	-	-	-	-	-	-	
90	Maestría en Matemática Educativa	-	-	-	-	-	-	-	-	-	-	-	-											
80	Maestría en Enseñanza de la Geografía	-	-	-	-	-	-	-	-	-	-	-	-											
50	Maestría Currículum	-	-	-	-	-	-	-	-	-	-	-	-											
52	Maestría en Lenguas	-	-	-	-	-	-	-	-	-	-	-	-											
53	Maestría en Investigación Educativa	-	-	-	-	-	-	-	-	-	-	-	-											
54	Maestría en Ciencias Naturales	-	-	-	-	-	-	-	-	-	-	-	-											
55	Maestría en Gestión de la Educación	-	-	-	-	-	-	-	-	-	-	-	-											
56	Maestría en Derechos Humanos	-	-	-	-	-	-	-	-	-	-	-	-											
91	Maestría en Género y Educación	-	-	-	-	-	-	-	-	-	-	-	-											
95	Maestría en Educación Física	-	-	-	-	-	-	-	-	-	-	-	-											
59	Maestría en Calidad y Equidad de la Educación	-	-	-	-	-	-	-	-	-	-	-	-											
58	Maestría en Formación de Formadores	-	-	-	-	-	-	-	-	-	-	-	-											
57	Maestría en Educación Tecnológica	-	-	-	-	-	-	-	-	-	-	-	-											
100	Doctorado en Educación	-	-	-	-	-	-	-	-	-	-	-	-											
TOTAL MATRÍCULA		3,834	14,603	18,437	1,440	16,197	17,637	-	13,943	13,943	1,758	14,914	16,672											

b/ Comprende: CUED, PFC y PREUFOD

DPLP-24-01-2013

CUADRO No. 1.5.2.a
UNIVERSIDAD PEDAGÓGICA NACIONAL FRANCISCO MORAZÁN
RESUMEN MATRÍCULA UNIVERSITARIA ANUAL POR SEXO PERÍODOS Y CARRERAS.
MODALIDAD PRESENCIAL AÑO 2012

CÓDIGO	FACULTAD, CARRERA Y PROGRAMA	MODALIDAD PRESENCIAL a/											
		I			II			III			PROMEDIO		
		F	M	T	F	M	T	F	M	T	F	M	T
FACULTAD CIENCIA Y TECNOLOGÍA		2,033	1,574	3,607	1,776	1,354	3,130	1,520	1,159	2,679	1,777	1,362	3,139
01	Matemáticas	385	429	814	345	369	714	313	344	657	347	381	728
02	Educación Comercial	451	255	706	377	215	592	338	180	518	388	217	605
04	Ciencias Naturales	692	307	999	605	259	864	506	213	719	601	260	861
06	Educ. Tecn. Industrial	87	500	587	76	437	513	65	362	427	76	433	509
07	Educ. Tecn. para el Hogar	10	1	11	5	-	5	2	1	3	5	1	6
23	Turismo y Hostelería	319	68	387	285	64	349	222	49	271	275	61	336
25	Educ. Seguridad Alimentaria	56	7	63	52	5	57	46	5	51	51	6	57
31	Informática Educativa	-	-	-	-	-	-	-	-	-	-	-	-
34	Profesorado en Tecnología de Alimentos	33	7	40	31	5	36	28	5	33	30	6	36
FACULTAD DE HUMANIDADES		3,998	1,607	5,605	3,591	1,411	5,002	3,153	1,231	4,384	3,581	1,416	4,997
03	Ciencias Sociales	529	336	865	471	299	770	415	268	683	472	301	773
05	Letras en Español	780	144	924	693	129	822	600	116	716	691	130	821
14	La Enseñanza del Inglés	746	250	996	670	219	889	614	194	808	677	221	898
08	Educación Física	134	369	503	140	335	475	118	282	400	131	328	459
09	Orientación Educativa	396	79	475	333	69	402	296	66	362	342	71	413
10	Admon. Educativa	221	72	293	190	65	255	169	64	233	193	67	260
11	Educación Pre-escolar	438	19	457	391	16	407	333	14	347	388	16	404
12	Educación Especial	281	32	313	253	25	278	212	24	236	249	27	276
18	Arte	216	258	474	200	215	415	164	175	339	193	216	409
24	Francés	9	3	12	10	3	13	5	3	8	8	3	11
40	Educ. Básica Bilingüe	174	31	205	151	25	176	161	17	178	162	24	186
27	Educ. Básica	74	14	88	89	11	100	66	8	74	76	11	87
22	Técnico Univ.Educ.Básica, Grado Asoc.	-	-	-	-	-	-	-	-	-	-	-	-
26	Profesorado en Educa.Básica I y II Ciclo	-	-	-	-	-	-	-	-	-	-	-	-
30	Administración de Centros Educativos	-	-	-	-	-	-	-	-	-	-	-	-
POSTGRADOS		127	94	221	122	90	212	174	123	297	141	102	243
90	Maestría en Matemática Educativa	31	18	49	31	18	49	49	26	75	37	21	58
80	Maestría en Enseñanza de la Geografía	-	-	-	-	-	-	10	11	21	3	4	7
50	Maestría Curriculum	-	-	-	-	-	-	-	-	-	-	-	-
52	Maestría en Lenguas	22	17	39	19	15	34	19	14	33	20	15	35
53	Maestría en Investigación Educativa	-	-	-	-	-	-	15	13	28	5	4	9
54	Maestría en Ciencias Naturales	38	16	54	38	16	54	38	13	51	38	15	53
55	Maestría en Gestión de la Educación	14	7	21	13	7	20	12	7	19	13	7	20
56	Maestría en Derechos Humanos	-	-	-	-	-	-	-	-	-	-	-	-
91	Maestría en Género y Educación	-	-	-	-	-	-	-	-	-	-	-	-
95	Maestría en Educación Física	-	-	-	-	-	-	-	-	-	-	-	-
59	Maestría en Calidad y Equidad de la Educación	7	4	11	7	4	11	7	4	11	7	4	11
58	Maestría en Formación de Formadores	15	10	25	14	10	24	14	10	24	14	10	24
57	Maestría en Educación Tecnológica	-	22	22	-	20	20	-	18	18	-	20	20
100	Doctorado en Educación	-	-	-	-	-	-	10	7	17	4	2	6
TOTAL MATRÍCULA		6,158	3,275	9,433	5,489	2,855	8,344	4,847	2,513	7,360	5,498	2,881	8,379

a/ Comprende : Sede Tegucigalpa, CURSPS, CURCEIBA,FID

DPLP 24-01-2013

CUADRO No. 1.5.2.b
UNIVERSIDAD PEDAGÓGICA NACIONAL FRANCISCO MORAZÁN
RESUMEN MATRÍCULA UNIVERSITARIA ANUAL POR INGRESO PERÍODOS Y CARRERAS.
MODALIDAD NO PRESENCIAL AÑO 2012

CÓDIGO	DESCRIPCIONES	MODALIDAD NO PRESENCIAL b/									PROMEDIO		
		I			II			III			F	M	T
		F	M	T	F	M	T	F	M	T	F	M	T
FACULTAD CIENCIA Y TECNOLOGÍA		3,480	2,726	6,206	3,534	2,236	5,770	2,864	1,865	4,729	3,292	2,276	5,568
01	Matemáticas	704	709	1,413	600	557	1,157	518	485	1,003	607	584	1,191
02	Educación Comercial	690	309	999	556	254	810	469	213	682	571	259	830
04	Ciencias Naturales	1,136	622	1,758	989	496	1,485	799	377	1,176	975	498	1,473
06	Educ. Tecn. Industrial	107	536	643	86	433	519	77	347	424	90	439	529
07	Educ. Tecn. para el Hogar	337	23	360	284	20	304	213	15	228	278	19	297
23	Turismo y Hostelería	22	5	27	22	5	27	21	5	26	22	5	27
25	Educ. Seguridad Alimentaria	131	18	149	113	15	128	109	14	123	117	16	133
31	Informática Educativa	345	500	845	879	453	1,332	658	409	1,067	627	454	1,081
34	Profesorado en Tecnología de Alimentos	8	4	12	5	3	8	-	-	-	4	3	7
FACULTAD DE HUMANIDADES		9,239	2,992	12,231	9,075	2,792	11,867	7,040	2,174	9,214	8,451	2,653	11,104
03	Ciencias Sociales	1,039	590	1,629	1,045	487	1,532	796	432	1,228	960	503	1,463
05	Letras en Español	959	238	1,197	845	190	1,035	744	173	917	850	200	1,050
14	La Enseñanza del Inglés	-	-	-	-	-	-	-	-	-	-	-	-
08	Educación Física	-	-	-	-	-	-	-	-	-	-	-	-
09	Orientación Educativa	-	-	-	-	1	1	-	-	-	-	-	-
10	Admon. Educativa	392	185	577	726	205	931	658	217	875	592	202	794
11	Educación Pre-escolar	34	26	60	151	116	267	128	116	244	104	86	190
12	Educación Especial	77	9	86	120	21	141	81	18	99	93	16	109
18	Arte	-	-	-	-	2	2	-	-	-	-	1	1
24	Francés	-	-	-	-	-	-	-	-	-	-	-	-
40	Educ. Básica Bilingüe	-	-	-	-	-	-	-	-	-	-	-	-
27	Educ. Básica	-	-	-	-	-	-	-	-	-	-	-	-
22	Técnico Univ.Educ.Básica, Grado Asoc.	4,432	1,329	5,761	4,216	1,208	5,424	3,029	786	3,815	3,892	1,108	5,000
26	Profesorado en Educa.Básica I y II Ciclo	2,306	615	2,921	1,972	562	2,534	1,604	432	2,036	1,961	536	2,497
30	Administración de Centros Educativos	-	-	-	-	-	-	-	-	-	-	-	-
POSTGRADOS		-	-	-	-	-	-	-	-	-	-	-	-
90	Maestría en Matemática Educativa	-	-	-	-	-	-	-	-	-	-	-	-
80	Maestría en Enseñanza de la Geografía	-	-	-	-	-	-	-	-	-	-	-	-
50	Maestría Curriculum	-	-	-	-	-	-	-	-	-	-	-	-
52	Maestría en Lenguas	-	-	-	-	-	-	-	-	-	-	-	-
53	Maestría en Investigación Educativa	-	-	-	-	-	-	-	-	-	-	-	-
54	Maestría en Ciencias Naturales	-	-	-	-	-	-	-	-	-	-	-	-
55	Maestría en Gestión de la Educación	-	-	-	-	-	-	-	-	-	-	-	-
56	Maestría en Derechos Humanos	-	-	-	-	-	-	-	-	-	-	-	-
91	Maestría en Género y Educación	-	-	-	-	-	-	-	-	-	-	-	-
95	Maestría en Educación Física	-	-	-	-	-	-	-	-	-	-	-	-
59	Maestría en Calidad y Equidad de la Educación	-	-	-	-	-	-	-	-	-	-	-	-
58	Maestría en Formación de Formadores	-	-	-	-	-	-	-	-	-	-	-	-
57	Maestría en Educación Tecnológica	-	-	-	-	-	-	-	-	-	-	-	-
100	Doctorado en Educación	-	-	-	-	-	-	-	-	-	-	-	-
TOTAL MATRÍCULA		12,719	5,718	18,437	12,609	5,028	17,637	9,904	4,039	13,943	11,743	4,929	16,672

b/ Comprende: CUED, PFC y PREUFOD

DPLP-24-01-2013

CUADRO No. 1.5.3a
UNIVERSIDAD PEDAGÓGICA NACIONAL FRANCISCO MORAZÁN
RESUMEN MATRÍCULA UNIVERSITARIA ANUAL POR DEDICACIÓN, PERÍODOS Y CARRERAS.
MODALIDAD PRESENCIAL AÑO 2012

CÓDIGO	FACULTAD, CARRERA Y PROGRAMA	MODALIDAD PRESENCIAL a/											
		I			II			III			PROMEDIO		
		TC	MT	T	TC	MT	T	TC	MT	T	TC	MT	T
FACULTAD CIENCIA Y TECNOLOGÍA		1,737	1,870	3,607	1,576	1,554	3,130	1,132	1,547	2,679	1,482	1,657	3,139
01	Matemáticas	447	367	814	430	284	714	320	337	657	399	329	728
02	Educación Comercial	273	433	706	224	368	592	183	335	518	227	378	605
04	Ciencias Naturales	537	462	999	473	391	864	310	409	719	440	421	861
06	Educ. Tecn. Industrial	257	330	587	257	256	513	167	260	427	227	282	509
07	Educ. Tecn. para el Hogar	-	11	11	-	5	5	-	3	3	-	6	6
23	Turismo y Hostelería	181	206	387	152	197	349	130	141	271	154	182	336
25	Educ. Seguridad Alimentaria	26	37	63	28	29	57	8	43	51	21	36	57
31	Informática Educativa	-	-	-	-	-	-	-	-	-	-	-	-
34	Profesorado en Tecnología de Alimentos	16	24	40	12	24	36	14	19	33	14	22	36
FACULTAD DE HUMANIDADES		2,914	2,691	5,605	2,531	2,471	5,002	2,092	2,292	4,384	2,512	2,485	4,997
03	Ciencias Sociales	451	414	865	383	387	770	331	352	683	388	385	773
05	Letras en Español	482	442	924	425	397	822	378	338	716	429	392	821
14	La Enseñanza del Inglés	521	475	996	480	409	889	360	448	808	454	444	898
08	Educación Física	257	246	503	229	246	475	172	228	400	219	240	459
09	Orientación Educativa	250	225	475	142	260	402	123	239	362	172	241	413
10	Admon. Educativa	159	134	293	147	108	255	122	111	233	142	118	260
11	Educación Pre-escolar	201	256	457	189	218	407	168	179	347	186	218	404
12	Educación Especial	143	170	313	142	136	278	93	143	236	126	150	276
18	Arte	227	247	474	221	194	415	150	189	339	199	210	409
24	Francés	4	8	12	1	12	13	2	6	8	2	9	11
40	Educ. Básica Bilingüe	180	25	205	151	25	176	134	44	178	155	31	186
27	Educ. Básica	39	49	88	21	79	100	59	15	74	40	47	87
22	Técnico Univ.Educ.Básica, Grado Asoc.	-	-	-	-	-	-	-	-	-	-	-	-
26	Profesorado en Educa.Básica I y II Ciclo	-	-	-	-	-	-	-	-	-	-	-	-
30	Administración de Centros Educativos	-	-	-	-	-	-	-	-	-	-	-	-
POSTGRADOS		221	-	221	212	-	212	297	-	297	243	-	243
90	Maestría en Matemática Educativa	49	-	49	49	-	49	75	-	75	58	-	58
80	Maestría en Enseñanza de la Geografía	-	-	-	-	-	-	21	-	21	7	-	7
50	Maestría Curriculum	-	-	-	-	-	-	-	-	-	-	-	-
52	Maestría en Lenguas	39	-	39	34	-	34	33	-	33	35	-	35
53	Maestría en Investigación Educativa	-	-	-	-	-	-	28	-	28	9	-	9
54	Maestría en Ciencias Naturales	54	-	54	54	-	54	51	-	51	53	-	53
55	Maestría en Gestión de la Educación	21	-	21	20	-	20	19	-	19	20	-	20
56	Maestría en Derechos Humanos	-	-	-	-	-	-	-	-	-	-	-	-
91	Maestría en Género y Educación	-	-	-	-	-	-	-	-	-	-	-	-
95	Maestría en Educación Física	-	-	-	-	-	-	-	-	-	-	-	-
59	Maestría en Calidad y Equidad de la Educación	11	-	11	11	-	11	11	-	11	11	-	11
58	Maestría en Formación de Formadores	25	-	25	24	-	24	24	-	24	24	-	24
57	Maestría en Educación Tecnológica	22	-	22	20	-	20	18	-	18	20	-	20
100	Doctorado en Educación	-	-	-	-	-	-	17	-	17	6	-	6
TOTAL MATRÍCULA		4,872	4,561	9,433	4,319	4,025	8,344	3,521	3,839	7,360	4,237	4,142	8,379

a/ Comprende : Sede Tegucigalpa, CURSPS, CURCEIBA, FID

DPLP 24-01-2013

B. Matrícula Institucional por Períodos Académicos

PRIMER PERÍODO 2012



Cuadro Nº 1.1.1.
UNIVERSIDAD PEDAGÓGICA NACIONAL FRANCISCO MORAZÁN
RESUMEN MATRÍCULA UNIVERSTARIA POR TIPO DE INGRESO Y MODALIDAD DE ESTUDIO
SEGÚN FACULTAD, CARRERA Y PROGRAMA
I PERIODO AÑO 2012

CÓDIGO	FACULTAD Y CARRERA	TOTAL INSTITUCIÓN	MODALIDAD PRESENCIAL			MODALIDAD NO PRESENCIAL		
			PI	RI	T	PI	RI	T
FACULTAD CIENCIA Y TECNOLOGÍA		9,813	636	2,971	3,607	660	5,546	6,206
01	Matemáticas	2,227	165	649	814	251	1,162	1,413
02	Educación Comercial	1,705	102	604	706	57	942	999
04	Ciencias Naturales	2,757	156	843	999	229	1,529	1,758
06	Educ. Tecn. Industrial	1,230	113	474	587	123	520	643
07	Educ. Tecn. para el Hogar	371	-	11	11	-	360	360
23	Turismo y Hostelería	414	61	326	387	-	27	27
25	Educ. Seguridad Alimentaria	212	-	63	63	-	149	149
31	Informática Educativa	845	-	-	-	-	845	845
34	Profesorado en Tecnología de Alimentos	52	39	1	40	-	12	12
FACULTAD DE HUMANIDADES		17,836	1,085	4,520	5,605	3,174	9,057	12,231
03	Ciencias Sociales	2,494	111	754	865	219	1,410	1,629
05	Letras en Español	2,121	160	764	924	212	985	1,197
14	La Enseñanza del Inglés	996	178	818	996	-	-	-
08	Educación Física	503	116	387	503	-	-	-
09	Orientación Educativa	475	104	371	475	-	-	-
10	Admon. Educativa	870	56	237	293	110	467	577
11	Educación Pre-escolar	517	105	352	457	-	60	60
12	Educación Especial	399	101	212	313	-	86	86
18	Arte	474	120	354	474	-	-	-
24	Francés	12	-	12	12	-	-	-
40	Educ. Básica Bilingüe	205	34	171	205	-	-	-
27	Educ. Básica	88	-	88	88	-	-	-
22	Técnico Univ.Educ.Básica, Grado Asoc.	5,761	-	-	-	2,632	3,129	5,761
26	Profesorado en Educa.Básica I y II Ciclo	2,921	-	-	-	1	2,920	2,921
30	Administración de Centros Educativos	-	-	-	-	-	-	-
POSTGRADOS		221	-	221	221	-	-	-
90	Maestría en Matemática Educativa	49	-	49	49	-	-	-
80	Maestría en Enseñanza de la Geografía	-	-	-	-	-	-	-
50	Maestría Curriculum	-	-	-	-	-	-	-
52	Maestría en Lenguas	39	-	39	39	-	-	-
53	Maestría en Investigación Educativa	-	-	-	-	-	-	-
54	Maestría en Ciencias Naturales	54	-	54	54	-	-	-
55	Maestría en Gestión de la Educación	21	-	21	21	-	-	-
56	Maestría en Derechos Humanos	-	-	-	-	-	-	-
91	Maestría en Género y Educación	-	-	-	-	-	-	-
95	Maestría en Educación Física	-	-	-	-	-	-	-
59	Maestría en Calidad y Equidad de la Educ	11	-	11	11	-	-	-
58	Maestría en Formación de Formadores	25	-	25	25	-	-	-
57	Maestría en Educación Tecnológica	22	-	22	22	-	-	-
100	Doctorado en Educación	-	-	-	-	-	-	-
TOTAL MATRÍCULA		27,870	1,721	7,712	9,433	3,834	14,603	18,437

FUENTE: Dirección de Tecnologías de Información

DPLP-24-01-2013

Gráfico No. 1.1.1
 Universidad Pedagógica Nacional Francisco Morazán
 Matrícula por Modalidad
 Primer Período Año 2012

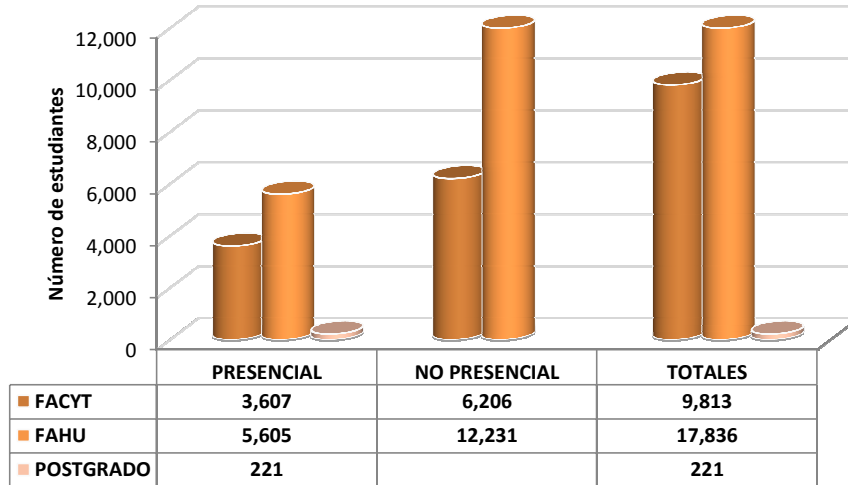
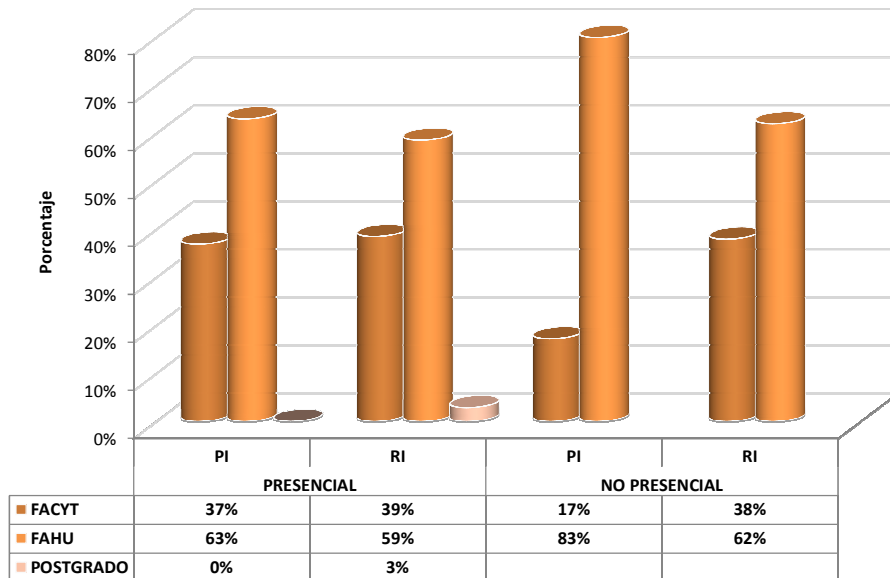


Gráfico No. 1.1.1a
 Universidad Pedagógica Nacional Francisco Morazán
 Matrícula por Ingreso y Modalidad
 Primer Período Año 2012



CUADRO No. 1.1.1.a
UNIVERSIDAD PEDAGÓGICA NACIONAL FRANCISCO MORAZÁN
MODALIDAD PRESENCIAL UNIVERSITARIA
MATRÍCULA POR TIPO DE INGRESO, CENTRO, PROGRAMA FACULTAD Y CARRERA
I PERIODO AÑO 2012

CÓDIGO	FACULTAD Y CARRERA	Centro Tegucigalpa			Centro Regional SPS			Programa F.I.D			Centro Regional La Ceiba			Suma Presencial		
		PI	RI	T	PI	RI	T	PI	RI	T	PI	RI	T	PI	RI	T
FACULTAD CIENCIA Y TECNOLOGÍA		340	1,957	2,297	189	817	1,006	-	-	-	107	197	304	636	2,971	3,607
01	Matemáticas	69	438	507	48	198	246	-	-	-	48	13	61	165	649	814
02	Educación Comercial	57	426	483	45	178	223	-	-	-	-	-	-	102	604	706
04	Ciencias Naturales	52	477	529	45	280	325	-	-	-	59	86	145	156	843	999
06	Educ. Tecn. Industrial	62	359	421	51	115	166	-	-	-	-	-	-	113	474	587
07	Educ. Tecn. para el Hogar	-	11	11	-	-	-	-	-	-	-	-	-	-	11	11
23	Turismo y Hostelería	61	203	264	-	46	46	-	-	-	-	77	77	61	326	387
25	Educ. Seguridad Alimentaria	-	42	42	-	-	-	-	-	-	-	21	21	-	63	63
31	Informática Educativa	-	-	-	-	-	-	-	-	-	-	-	-	-	-	-
34	Profesorado en Tecnología de Alimentos	39	1	40	-	-	-	-	-	-	-	-	-	39	1	40
FACULTAD DE HUMANIDADES		583	2,833	3,416	350	1,343	1,693	34	258	292	118	86	204	1,085	4,520	5,605
03	Ciencias Sociales	67	563	630	44	191	235	-	-	-	-	-	-	111	754	865
05	Letras en Español	66	469	535	43	234	277	-	-	-	51	61	112	160	764	924
14	La Enseñanza del Inglés	66	550	616	45	243	288	-	-	-	67	25	92	178	818	996
08	Educación Física	71	219	290	45	168	213	-	-	-	-	-	-	116	387	503
09	Orientación Educativa	63	229	292	41	142	183	-	-	-	-	-	-	104	371	475
10	Admon. Educativa	56	237	293	-	-	-	-	-	-	-	-	-	56	237	293
11	Educación Pre-escolar	64	196	260	41	156	197	-	-	-	-	-	-	105	352	457
12	Educación Especial	61	124	185	40	88	128	-	-	-	-	-	-	101	212	313
18	Arte	69	233	302	51	121	172	-	-	-	-	-	-	120	354	474
24	Francés	-	12	12	-	-	-	-	-	-	-	-	-	-	12	12
40	Educ. Básica Bilingüe	-	-	-	-	-	-	34	171	205	-	-	-	34	171	205
27	Educ. Básica	-	1	1	-	-	-	-	87	87	-	-	-	-	88	88
22	Técnico Univ.Educ.Básica, Grado Asoc.	-	-	-	-	-	-	-	-	-	-	-	-	-	-	-
26	Profesorado en Educa.Básica I y II Ciclo	-	-	-	-	-	-	-	-	-	-	-	-	-	-	-
30	Administración de Centros Educativos	-	-	-	-	-	-	-	-	-	-	-	-	-	-	-
POSTGRADOS		-	101	101	-	104	104	-	-	-	-	16	16	-	221	221
90	Maestría en Matemática Educativa	-	16	16	-	33	33	-	-	-	-	-	-	-	49	49
80	Maestría en Enseñanza de la Geografía	-	-	-	-	-	-	-	-	-	-	-	-	-	-	-
50	Maestría Curriculum	-	-	-	-	-	-	-	-	-	-	-	-	-	-	-
52	Maestría en Lenguas	-	23	23	-	-	-	-	-	-	-	16	16	-	39	39
53	Maestría en Investigación Educativa	-	-	-	-	-	-	-	-	-	-	-	-	-	-	-
54	Maestría en Ciencias Naturales	-	29	29	-	25	25	-	-	-	-	-	-	-	54	54
55	Maestría en Gestión de la Educación	-	-	-	-	21	21	-	-	-	-	-	-	-	21	21
56	Maestría en Derechos Humanos	-	-	-	-	-	-	-	-	-	-	-	-	-	-	-
91	Maestría en Género y Educación	-	-	-	-	-	-	-	-	-	-	-	-	-	-	-
95	Maestría en Educación Física	-	-	-	-	-	-	-	-	-	-	-	-	-	-	-
59	Maestría en Calidad y Equidad de la Educación	-	11	11	-	-	-	-	-	-	-	-	-	-	11	11
58	Maestría en Formación de Formadores	-	-	-	-	25	25	-	-	-	-	-	-	-	25	25
57	Maestría en Educación Tecnológica	-	22	22	-	-	-	-	-	-	-	-	-	-	22	22
100	Doctorado en Educación	-	-	-	-	-	-	-	-	-	-	-	-	-	-	-
TOTAL MATRÍCULA		923	4,891	5,814	539	2,264	2,803	34	258	292	225	299	524	1,721	7,712	9,433

FUENTE: Dirección Tecnología de la Información

DPLP- 24-01-2013

CUADRO No. 1.1.1.b
UNIVERSIDAD PEDAGÓGICA NACIONAL FRANCISCO MORAZÁN
CENTRO UNIVERSITARIO DE EDUCACIÓN A DISTANCIA (C.U.E.D.)
MATRÍCULA POR TIPO DE INGRESO SEGÚN FACULTAD, CARRERA Y SEDE
I PERIODO 2012

CÓDIGO	FACULTAD Y CARRERA	MATRÍCULA POR INGRESO Y SEDES																													
		TEGUCIGALPA			SANTA BARBARA			COMAYAGUA			STA. ROSA DE COPAN			LA CEIBA			CHOLUTECA			NACAOME			GRACIAS			OLANCHO			SUMA CUED		
		PI	RI	T	PI	RI	T	PI	RI	T	PI	RI	T	PI	RI	T	PI	RI	T	PI	RI	T	PI	RI	T	PI	RI	T	PI	RI	T
FACULTAD CIENCIA Y TECNOLOGÍA		153	1,824	1,977	87	513	600	52	461	513	103	501	604	59	890	949	112	374	486	94	99	193	-	27	27	-	12	12	660	4,701	5,361
01	Matemáticas	-	-	-	47	95	142	52	461	513	52	184	236	-	227	227	55	194	249	45	1	46	-	-	-	-	-	-	251	1,162	1,413
02	Educación Comercial	-	493	493	-	-	-	-	-	-	-	20	20	-	252	252	57	177	234	-	-	-	-	-	-	-	-	-	57	942	999
04	Ciencias Naturales	70	749	819	-	136	136	-	-	-	51	227	278	59	360	419	-	3	3	49	54	103	-	-	-	-	-	-	229	1,529	1,758
06	Educ. Tecn. Industrial	83	324	407	40	196	236	-	-	-	-	-	-	-	-	-	-	-	-	-	-	-	-	-	-	-	-	-	123	520	643
07	Educ. Tecn. para el Hogar	-	221	221	-	86	86	-	-	-	-	2	2	-	51	51	-	-	-	-	-	-	-	-	-	-	-	-	-	360	360
23	Turismo y Hostelería	-	-	-	-	-	-	-	-	-	-	-	-	-	-	-	-	-	-	-	-	-	-	27	27	-	-	-	-	27	27
25	Educ. Seguridad Alimentaria	-	37	37	-	-	-	-	-	-	-	68	68	-	-	-	-	-	-	-	44	44	-	-	-	-	-	-	-	149	149
31	Informática Educativa	-	-	-	-	-	-	-	-	-	-	-	-	-	-	-	-	-	-	-	-	-	-	-	-	-	-	-	-	-	-
34	Profesorado en Tecnología de Alimentos	-	-	-	-	-	-	-	-	-	-	-	-	-	-	-	-	-	-	-	-	-	-	-	-	-	12	12	-	-	-
FACULTAD DE HUMANIDADES		-	-	-	-	87	87	108	1,013	1,121	56	290	346	104	579	683	112	429	541	110	79	189	51	84	135	-	-	-	541	2,561	3,102
03	Ciencias Sociales	-	-	-	-	-	-	55	531	586	56	290	346	54	340	394	54	249	303	-	-	-	-	-	-	-	-	-	219	1,410	1,629
05	Letras en Español	-	-	-	-	-	-	53	482	535	-	-	-	50	239	289	58	180	238	-	-	-	51	84	135	-	-	-	212	985	1,197
14	La Enseñanza del Inglés	-	-	-	-	-	-	-	-	-	-	-	-	-	-	-	-	-	-	-	-	-	-	-	-	-	-	-	-	-	-
08	Educación Física	-	-	-	-	-	-	-	-	-	-	-	-	-	-	-	-	-	-	-	-	-	-	-	-	-	-	-	-	-	-
09	Orientación Educativa	-	-	-	-	-	-	-	-	-	-	-	-	-	-	-	-	-	-	-	-	-	-	-	-	-	-	-	-	-	-
10	Admon. Educativa	-	-	-	-	87	87	-	-	-	-	-	-	-	-	-	-	-	-	110	79	189	-	-	-	-	-	-	110	166	276
11	Educación Pre-escolar	-	-	-	-	-	-	-	-	-	-	-	-	-	-	-	-	-	-	-	-	-	-	-	-	-	-	-	-	-	-
12	Educación Especial	-	-	-	-	-	-	-	-	-	-	-	-	-	-	-	-	-	-	-	-	-	-	-	-	-	-	-	-	-	-
18	Arte	-	-	-	-	-	-	-	-	-	-	-	-	-	-	-	-	-	-	-	-	-	-	-	-	-	-	-	-	-	-
24	Francés	-	-	-	-	-	-	-	-	-	-	-	-	-	-	-	-	-	-	-	-	-	-	-	-	-	-	-	-	-	-
40	Educ. Básica Bilingüe	-	-	-	-	-	-	-	-	-	-	-	-	-	-	-	-	-	-	-	-	-	-	-	-	-	-	-	-	-	-
27	Educ. Básica	-	-	-	-	-	-	-	-	-	-	-	-	-	-	-	-	-	-	-	-	-	-	-	-	-	-	-	-	-	-
22	Técnico Univ. Educ. Básica, Grado Asoc.	-	-	-	-	-	-	-	-	-	-	-	-	-	-	-	-	-	-	-	-	-	-	-	-	-	-	-	-	-	-
26	Profesorado en Educa. Básica I y II Ciclo	-	-	-	-	-	-	-	-	-	-	-	-	-	-	-	-	-	-	-	-	-	-	-	-	-	-	-	-	-	-
30	Administración de Centros Educativos	-	-	-	-	-	-	-	-	-	-	-	-	-	-	-	-	-	-	-	-	-	-	-	-	-	-	-	-	-	-
TOTAL MATRÍCULA		153	1,824	1,977	87	600	687	160	1,474	1,634	159	791	950	163	1,469	1,632	224	803	1,027	204	178	382	51	111	162	-	12	12	1,201	7,262	8,463

FUNTE: Dirección Tecnología de la Información

DPLP-24-01-2013

CUADRO No. 1.1.1.C
UNIVERSIDAD PEDAGÓGICA NACIONAL FRANCISCO MORAZÁN
MATRÍCULA DEL PROGRAMA POR TIPO DE INGRESO Y SEDES
PROGRAMA ESPECIAL UNIVERSITARIO DE FORMACIÓN DOCENTE (PREUFOD)
I PERIODO AÑO 2012

CÓDIGO	FACULTAD Y CARRERA	JUTICALPA			LA ESPERANZA			LA CEIBA			SAN PEDRO SULA			SUMA PREUFOD		
		PI	RI	T	PI	RI	T	PI	RI	T	PI	RI	T	PI	RI	T
FACULTAD DE CIENCIA Y TECNOLOGÍA		-	189	189	-	143	143	-	231	231	-	282	282	-	845	845
01	Matemáticas	-	-	-	-	-	-	-	-	-	-	-	-	-	-	-
02	Educación Comercial	-	-	-	-	-	-	-	-	-	-	-	-	-	-	-
04	Ciencias Naturales	-	-	-	-	-	-	-	-	-	-	-	-	-	-	-
06	Educ. Tecn. Industrial	-	-	-	-	-	-	-	-	-	-	-	-	-	-	-
07	Educ. Tecn. para el Hogar	-	-	-	-	-	-	-	-	-	-	-	-	-	-	-
31	Informática Educativa	-	189	189	-	143	143	-	231	231	-	282	282	-	845	845
FACULTAD DE HUMANIDADES		-	110	110	-	190	190	-	125	125	-	22	22	-	447	447
03	Ciencias Sociales	-	-	-	-	-	-	-	-	-	-	-	-	-	-	-
05	Letras en Español	-	-	-	-	-	-	-	-	-	-	-	-	-	-	-
10	Admon. Educativa	-	110	110	-	116	116	-	53	53	-	22	22	-	301	301
11	Educación Pre-escolar	-	-	-	-	60	60	-	-	-	-	-	-	-	60	60
12	Educación Especial	-	-	-	-	14	14	-	72	72	-	-	-	-	86	86
18	Arte	-	-	-	-	-	-	-	-	-	-	-	-	-	-	-
22	Técnico Univ.Educ.Básica, Grado Asoc.	-	-	-	-	-	-	-	-	-	-	-	-	-	-	-
26	Profesorado en Educa.Básica I y II Ciclo	-	-	-	-	-	-	-	-	-	-	-	-	-	-	-
TOTAL MATRÍCULA		-	299	299	-	333	333	-	356	356	-	304	304	-	1,292	1,292

FUENTE: Dirección de Tecnología de Información

DPLP-24-01-2013

CUADRO No. 1.1.1.d
UNIVERSIDAD PEDAGÓGICA NACIONAL FRANCISCO MORAZÁN
PROGRAMA DE FORMACIÓN CONTINUA (PFC)
MATRÍCULA DE ALUMNOS POR CARRERA, TIPO DE INGRESO, SEGÚN SEDES
I PERIODO AÑO 2012

CÓDIGO	SEDES	TECNICO UNIV. EDUC. BASICA GRADO ASOC.			PROF. EDUC. BASICA I Y II CICLO			SUMA PFC		
		PI	RI	T	PI	RI	T	PI	RI	T
1	CEIBA	168	261	429	-	256	256	168	517	685
2	TRUJILLO	236	202	438	-	135	135	236	337	573
3	COMAYAGUA	199	250	449	-	162	162	199	412	611
4	SANTA ROSA DE COPAN	219	230	449	-	170	170	219	400	619
5	SAN PEDRO SULA	449	551	1,000	-	522	522	449	1,073	1,522
6	CHOLUTECA	83	121	204	-	71	71	83	192	275
7	DANLI	78	119	197	-	90	90	78	209	287
8	TEGUCIGALPA	190	223	413	-	334	334	190	557	747
9	GRACIAS	152	105	257	-	153	153	152	258	410
10	LA ESPERANZA	22	48	70	-	76	76	22	124	146
11	LA PAZ	184	173	357	-	142	142	184	315	499
13	OCOTEPEQUE	83	158	241	-	45	45	83	203	286
14	JUTICALPA	156	191	347	-	188	188	156	379	535
15	SANTA BARBARA	121	129	250	-	120	120	121	249	370
16	NACAOME	79	65	144	1	68	69	80	133	213
17	YORO	156	254	410	-	278	278	156	532	688
20	TELA	-	-	-	-	-	-	-	-	-
21	ISLAS DE LA BAHIA	32	34	66	-	23	23	32	57	89
22	GRACIAS A DIOS	25	15	40	-	87	87	25	102	127
TOTALES		2,632	3,129	5,761	1	2,920	2,921	2,633	6,049	8,682

FUENTE: Dirección de Tecnología de la Información

DPLP-24-01-2012

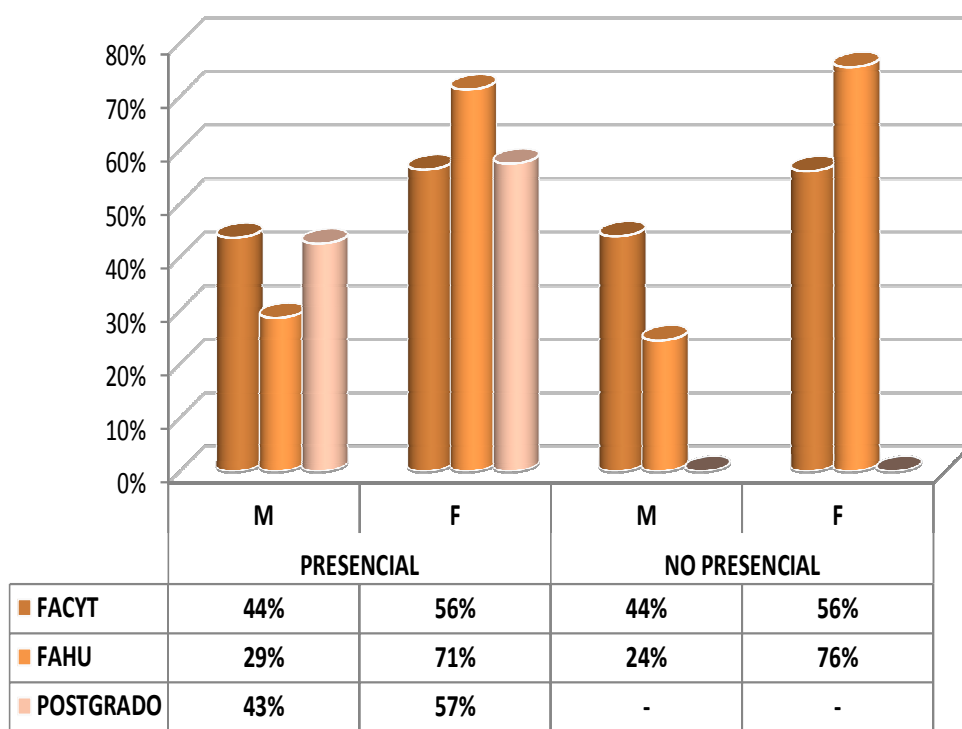
CUADRO Nº 1.1.2
UNIVERSIDAD PEDAGÓGICA NACIONAL FRANCISCO MORAZÁN
RESUMEN MATRÍCULA UNIVERSITARIA POR SEXO Y MODALIDAD DE ESTUDIO
SEGÚN FACULTAD, CARRERA Y PROGRAMA
I PERIODO AÑO 2012

CÓDIGO	FACULTAD Y CARRERA	TOTAL INSTITUCIÓN	MODALIDAD PRESENCIAL			MODALIDAD NO PRESENCIAL		
			F	M	T	F	M	T
FACULTAD CIENCIA Y TECNOLOGÍA		9,813	2,033	1,574	3,607	3,480	2,726	6,206
01	Matemáticas	2,227	385	429	814	704	709	1,413
02	Educación Comercial	1,705	451	255	706	690	309	999
04	Ciencias Naturales	2,757	692	307	999	1,136	622	1,758
06	Educ. Tecn. Industrial	1,230	87	500	587	107	536	643
07	Educ. Tecn. para el Hogar	371	10	1	11	337	23	360
23	Turismo y Hostelería	414	319	68	387	22	5	27
25	Educ. Seguridad Alimentaria	212	56	7	63	131	18	149
31	Informática Educativa	845	-	-	-	345	500	845
34	Profesorado en Tecnología de Alimentos	52	33	7	40	8	4	12
FACULTAD DE HUMANIDADES		17,836	3,998	1,607	5,605	9,239	2,992	12,231
03	Ciencias Sociales	2,494	529	336	865	1,039	590	1,629
05	Letras en Español	2,121	780	144	924	959	238	1,197
14	La Enseñanza del Inglés	996	746	250	996	-	-	-
08	Educación Física	503	134	369	503	-	-	-
09	Orientación Educativa	475	396	79	475	-	-	-
10	Admon. Educativa	870	221	72	293	392	185	577
11	Educación Pre-escolar	517	438	19	457	34	26	60
12	Educación Especial	399	281	32	313	77	9	86
18	Arte	474	216	258	474	-	-	-
24	Francés	12	9	3	12	-	-	-
40	Educ. Básica Bilingüe	205	174	31	205	-	-	-
27	Educ. Básica	88	74	14	88	-	-	-
22	Técnico Univ.Educ.Básica, Grado Asoc.	5,761	-	-	-	4,432	1,329	5,761
26	Profesorado en Educa.Básica I y II Ciclo	2,921	-	-	-	2,306	615	2,921
30	Administración de Centros Educativos	-	-	-	-	-	-	-
POSTGRADOS		221	127	94	221	-	-	-
90	Maestría en Matemática Educativa	49	31	18	49	-	-	-
80	Maestría en Enseñanza de la Geografía	-	-	-	-	-	-	-
50	Maestría Curriculum	-	-	-	-	-	-	-
52	Maestría en Lenguas	39	22	17	39	-	-	-
53	Maestría en Investigación Educativa	-	-	-	-	-	-	-
54	Maestría en Ciencias Naturales	54	38	16	54	-	-	-
55	Maestría en Gestión de la Educación	21	14	7	21	-	-	-
56	Maestría en Derechos Humanos	-	-	-	-	-	-	-
91	Maestría en Género y Educación	-	-	-	-	-	-	-
95	Maestría en Educación Física	-	-	-	-	-	-	-
59	Maestría en Calidad y Equidad de la Educ.	11	7	4	11	-	-	-
58	Maestría en Formación de Formadores	22	-	22	22	-	-	-
57	Maestría en Educación Tecnológica	25	15	10	25	-	-	-
100	Doctorado en Educación	-	-	-	-	-	-	-
TOTAL MATRÍCULA		27,870	6,158	3,275	9,433	12,719	5,718	18,437

FUENTE: Dirección de Tecnologías de Información

DPLP-24-01-2013

GRÁFICO No. 1.1.2
UNIVERSIDAD PEDAGÓGICA NACIONAL FRANCISCO MORAZÁN
MATRICULA EN PORCENTAJE POR SEXO Y MODALIDAD
PRIMER PERIODO AÑO 2012



CUADRO 1.1.2.a
UNIVERSIDAD PEDAGÓGICA NACIONAL FRANCISCO MORAZÁN
MODALIDAD PRESENCIAL UNIVERSITARIA
MATRÍCULA POR SEXO, CENTRO ,PROGRAMA, FACULTAD Y CARRERA.
I PERIODO AÑO 2012

CÓDIGO	FACULTAD Y CARRERA	Centro Tegucigalpa			Centro Regional SPS			Programa F.I.D.			Centro Regional La Ceiba			Suma Presencial		
		M	F	T	M	F	T	M	F	T	M	F	T	M	F	T
FACULTAD CIENCIA Y TECNOLOGÍA		992	1,305	2,297	493	513	1,006	-	-	-	89	215	304	1,574	2,033	3,607
01	Matemáticas	251	256	507	148	98	246	-	-	-	30	31	61	429	385	814
02	Educación Comercial	161	322	483	94	129	223	-	-	-	-	-	-	255	451	706
04	Ciencias Naturales	159	370	529	107	218	325	-	-	-	41	104	145	307	692	999
06	Educ. Tecn. Industrial	362	59	421	138	28	166	-	-	-	-	-	-	500	87	587
07	Educ. Tecn. para el Hogar	1	10	11	-	-	-	-	-	-	-	-	-	1	10	11
23	Turismo y Hostelería	46	218	264	6	40	46	-	-	-	16	61	77	68	319	387
25	Educ. Seguridad Alimentaria	5	37	42	-	-	-	-	-	-	2	19	21	7	56	63
31	Informática Educativa	-	-	-	-	-	-	-	-	-	-	-	-	-	-	-
34	Profesorado en Tecnología de Alimentos	7	33	40	-	-	-	-	-	-	-	-	-	7	33	40
FACULTAD DE HUMANIDADES		1,042	2,374	3,416	486	1,207	1,693	45	247	292	34	170	204	1,607	3,998	5,605
03	Ciencias Sociales	238	392	630	98	137	235	-	-	-	-	-	-	336	529	865
05	Letras en Español	83	452	535	43	234	277	-	-	-	18	94	112	144	780	924
14	La Enseñanza del Inglés	161	455	616	73	215	288	-	-	-	16	76	92	250	746	996
08	Educación Física	219	71	290	150	63	213	-	-	-	-	-	-	369	134	503
09	Orientación Educativa	59	233	292	20	163	183	-	-	-	-	-	-	79	396	475
10	Admon. Educativa	72	221	293	-	-	-	-	-	-	-	-	-	72	221	293
11	Educación Pre-escolar	16	244	260	3	194	197	-	-	-	-	-	-	19	438	457
12	Educación Especial	19	166	185	13	115	128	-	-	-	-	-	-	32	281	313
18	Arte	172	130	302	86	86	172	-	-	-	-	-	-	258	216	474
24	Francés	3	9	12	-	-	-	-	-	-	-	-	-	3	9	12
40	Educ. Básica Bilingüe	-	-	-	-	-	-	31	174	205	-	-	-	31	174	205
27	Educ. Básica	-	1	1	-	-	-	14	73	87	-	-	-	14	74	88
22	Técnico Univ.Educ.Básica, Grado Asoc.	-	-	-	-	-	-	-	-	-	-	-	-	-	-	-
26	Profesorado en Educa.Básica I y II Ciclo	-	-	-	-	-	-	-	-	-	-	-	-	-	-	-
30	Administración de Centros Educativos	-	-	-	-	-	-	-	-	-	-	-	-	-	-	-
POSTGRADOS		52	49	101	34	70	104	-	-	-	8	8	16	94	127	221
90	Maestría en Matemática Educativa	8	8	16	10	23	33	-	-	-	-	-	-	18	31	49
80	Maestría en Enseñanza de la Geografía	-	-	-	-	-	-	-	-	-	-	-	-	-	-	-
50	Maestría Curriculum	-	-	-	-	-	-	-	-	-	-	-	-	-	-	-
52	Maestría en Lenguas	9	14	23	-	-	-	-	-	-	8	8	16	17	22	39
53	Maestría en Investigación Educativa	-	-	-	-	-	-	-	-	-	-	-	-	-	-	-
54	Maestría en Ciencias Naturales	9	20	29	7	18	25	-	-	-	-	-	-	16	38	54
55	Maestría en Gestión de la Educación	-	-	-	7	14	21	-	-	-	-	-	-	7	14	21
56	Maestría en Derechos Humanos	-	-	-	-	-	-	-	-	-	-	-	-	-	-	-
91	Maestría en Género y Educación	-	-	-	-	-	-	-	-	-	-	-	-	-	-	-
95	Maestría en Educación Física	-	-	-	-	-	-	-	-	-	-	-	-	-	-	-
	Maestría en Calidad y Equidad de la Educaci	4	7	11	-	-	-	-	-	-	-	-	-	4	7	11
	Maestría en Formación de Formadores	-	-	-	10	15	25	-	-	-	-	-	-	10	15	25
	Maestría en Educación Tecnológica	22	-	22	-	-	-	-	-	-	-	-	-	22	-	22
100	Doctorado en Educación	-	-	-	-	-	-	-	-	-	-	-	-	-	-	-
Total General		2,086	3,728	5,814	1,013	1,790	2,803	45	247	292	131	393	524	3,275	6,158	9,433

FUENTE: Dirección de Tecnologías de Información

DPLP-24-01-2013

CUADRO No. 1.1.1.b
UNIVERSIDAD PEDAGÓGICA NACIONAL FRANCISCO MORAZÁN
CENTRO UNIVERSTARIO DE EDUCACIÓN A DISTANCIA (C.U.E.D.)
MATRÍCULA POR SEXO SEGÚN FACULTAD, CARRERA Y SEDE
I PERÍODO 2012

CÓDIGO	FACULTAD Y CARRERA	MATRÍCULA POR INGRESO Y SEDE																													
		TEGUCIGALPA			STA. BÁRBARA			COMAYAGUA			STA. ROSA DE COPÁN			CEIBA			CHOLUTECA			NACAOME			GRACIAS			OLANCHO			SUMA C.U.E.D.		
		M	F	T	M	F	T	M	F	T	M	F	T	M	F	T	M	F	T	M	F	T	M	F	T	M	F	T	M	F	T
FACULTAD CIENCIA Y TECNOLOGÍA		756	1,221	1,977	338	262	600	255	258	513	235	369	604	362	587	949	200	286	486	71	122	193	5	22	27	4	8	12	2,226	3,135	5,361
01	Matemáticas	-	-	-	76	66	142	255	258	513	119	117	236	115	112	227	123	126	249	21	25	46	-	-	-	-	-	-	709	704	1,413
02	Educación Comercial	137	356	493	-	-	-	-	-	-	12	8	20	83	169	252	77	157	234	-	-	-	-	-	-	-	-	-	309	690	999
04	Ciencias Naturales	268	551	819	56	80	136	-	-	-	99	179	278	160	259	419	-	3	3	39	64	103	-	-	-	-	-	-	622	1,136	1,758
06	Educ. Tecn. Industrial	333	74	407	203	33	236	-	-	-	-	-	-	-	-	-	-	-	-	-	-	-	-	-	-	-	-	-	536	107	643
07	Educ. Tecn. para el Hogar	16	205	221	3	83	86	-	-	-	-	2	2	4	47	51	-	-	-	-	-	-	-	-	-	-	-	-	23	337	360
23	Turismo y Hostelería	-	-	-	-	-	-	-	-	-	-	-	-	-	-	-	-	-	-	-	-	-	5	22	27	-	-	-	5	22	27
25	Educ. Seguridad Alimentaria	2	35	37	-	-	-	-	-	-	5	63	68	-	-	-	-	-	-	11	33	44	-	-	-	-	-	-	18	131	149
31	Informática Educativa	-	-	-	-	-	-	-	-	-	-	-	-	-	-	-	-	-	-	-	-	-	-	-	-	-	-	-	-	-	-
34	Profesorado en Tecnología de Alimentos	-	-	-	-	-	-	-	-	-	-	-	-	-	-	-	-	-	-	-	-	-	-	-	-	4	8	12	4	8	12
FACULTAD DE HUMANIDADES		-	-	-	22	65	87	312	809	1,121	124	222	346	200	483	683	151	390	541	62	127	189	41	94	135	-	-	-	912	2,190	3,102
03	Ciencias Sociales	-	-	-	-	-	-	220	366	586	124	222	346	146	248	394	100	203	303	-	-	-	-	-	-	-	-	-	590	1,039	1,629
05	Letras en Español	-	-	-	-	-	-	92	443	535	-	-	-	54	235	289	51	187	238	-	-	-	41	94	135	-	-	-	238	959	1,197
14	La Enseñanza del Inglés	-	-	-	-	-	-	-	-	-	-	-	-	-	-	-	-	-	-	-	-	-	-	-	-	-	-	-	-	-	-
08	Educación Física	-	-	-	-	-	-	-	-	-	-	-	-	-	-	-	-	-	-	-	-	-	-	-	-	-	-	-	-	-	-
09	Orientación Educativa	-	-	-	-	-	-	-	-	-	-	-	-	-	-	-	-	-	-	-	-	-	-	-	-	-	-	-	-	-	-
10	Admon. Educativa	-	-	-	22	65	87	-	-	-	-	-	-	-	-	-	-	-	-	62	127	189	-	-	-	-	-	-	84	192	276
11	Educación Pre-escolar	-	-	-	-	-	-	-	-	-	-	-	-	-	-	-	-	-	-	-	-	-	-	-	-	-	-	-	-	-	-
12	Educación Especial	-	-	-	-	-	-	-	-	-	-	-	-	-	-	-	-	-	-	-	-	-	-	-	-	-	-	-	-	-	-
18	Arte	-	-	-	-	-	-	-	-	-	-	-	-	-	-	-	-	-	-	-	-	-	-	-	-	-	-	-	-	-	-
24	Francés	-	-	-	-	-	-	-	-	-	-	-	-	-	-	-	-	-	-	-	-	-	-	-	-	-	-	-	-	-	-
40	Educ. Básica Bilingüe	-	-	-	-	-	-	-	-	-	-	-	-	-	-	-	-	-	-	-	-	-	-	-	-	-	-	-	-	-	-
27	Educ. Básica	-	-	-	-	-	-	-	-	-	-	-	-	-	-	-	-	-	-	-	-	-	-	-	-	-	-	-	-	-	-
22	Técnico Univ.Educ.Básica, Grado Asoc.	-	-	-	-	-	-	-	-	-	-	-	-	-	-	-	-	-	-	-	-	-	-	-	-	-	-	-	-	-	-
26	Profesorado en Educa.Básica I y II Ciclo	-	-	-	-	-	-	-	-	-	-	-	-	-	-	-	-	-	-	-	-	-	-	-	-	-	-	-	-	-	-
30	Administración de Centros Educativos	-	-	-	-	-	-	-	-	-	-	-	-	-	-	-	-	-	-	-	-	-	-	-	-	-	-	-	-	-	-
TOTAL MATRÍCULA		756	1,221	1,977	360	327	687	567	1,067	1,634	359	591	950	562	1,070	1,632	351	676	1,027	133	249	382	46	116	162	4	8	12	3,138	5,325	8,463

FUENTE: Dirección de Tecnología de Información

DPLP-24-01-2013

CUADRO 1.1.1.c
UNIVERSIDAD PEDAGÓGICA NACIONAL FRANCISCO MORAZÁN
MATRÍCULA DEL PROGRAMA POR SEXO Y SEDES
PROGRAMA ESPECIAL UNIVERSITARIO DE FORMACIÓN DOCENTE (PREUFOD)
I PERIODO, AÑO 2012

CÓDIGO	FACULTAD Y CARRERA	JUTICALPA			LA ESPERANZA			LA CEIBA			SAN PEDRO SULA			SUMA PREUFOD		
		M	F	T	M	F	T	M	F	T	M	F	T	M	F	T
FACULTAD DE CIENCIA Y TECNOLOGÍA		100	89	189	88	55	143	131	100	231	181	101	282	500	345	845
01	Matemáticas	-	-	-	-	-	-	-	-	-	-	-	-	-	-	-
02	Educación Comercial	-	-	-	-	-	-	-	-	-	-	-	-	-	-	-
04	Ciencias Naturales	-	-	-	-	-	-	-	-	-	-	-	-	-	-	-
06	Educ. Tecn. Industrial	-	-	-	-	-	-	-	-	-	-	-	-	-	-	-
07	Educ. Tecn. para el Hogar	-	-	-	-	-	-	-	-	-	-	-	-	-	-	-
31	Informática Educativa	100	89	189	88	55	143	131	100	231	181	101	282	500	345	845
FACULTAD DE HUMANIDADES		33	77	110	74	116	190	26	99	125	3	19	22	136	311	447
03	Ciencias Sociales	-	-	-	-	-	-	-	-	-	-	-	-	-	-	-
05	Letras en Español	-	-	-	-	-	-	-	-	-	-	-	-	-	-	-
10	Admon. Educativa	33	77	110	47	69	116	18	35	53	3	19	22	101	200	301
11	Educación Pre-escolar	-	-	-	26	34	60	-	-	-	-	-	-	26	34	60
12	Educación Especial	-	-	-	1	13	14	8	64	72	-	-	-	9	77	86
18	Arte	-	-	-	-	-	-	-	-	-	-	-	-	-	-	-
22	Técnico Univ.Educ.Básica, Grado Asoc.	-	-	-	-	-	-	-	-	-	-	-	-	-	-	-
26	Profesorado en Educa.Básica I y II Ciclo	-	-	-	-	-	-	-	-	-	-	-	-	-	-	-
TOTAL MATRÍCULA		133	166	299	162	171	333	157	199	356	184	120	304	636	656	1,292

FUENTE: Dirección de Tecnología de Información

DPLP-24-01-2013

CUADRO No. 1.1.2d
UNIVERSIDAD PEDAGÓGICA NACIONAL FRANCISCO MORAZÁN
PROGRAMA FORMACIÓN CONTINUA (PFC)
MATRÍCULA DE ALUMNOS POR CARRERA Y SEXO SEGÚN SEDES
I PERIODO AÑO 2012

CÓDIGO	SEDES	Tecnico Univ Educ. Basica Grado Asoc.			Prof.Educ.Basica I y II Ciclo Grado Lic.			Suma PFC		
		M	F	T	M	F	T	M	F	T
1	CEIBA	73	356	429	37	219	256	110	575	685
2	TRUJILLO	113	325	438	38	97	135	151	422	573
3	COMAYAGUA	104	345	449	24	138	162	128	483	611
4	SANTA ROSA DE COPAN	121	328	449	42	128	170	163	456	619
5	SAN PEDRO SULA	165	835	1,000	95	427	522	260	1,262	1,522
6	CHOLUTECA	36	168	204	19	52	71	55	220	275
7	DANLI	35	162	197	13	77	90	48	239	287
8	TEGUCIGALPA	84	329	413	57	277	334	141	606	747
9	GRACIAS	70	187	257	54	99	153	124	286	410
10	LA ESPERANZA	18	52	70	14	62	76	32	114	146
11	LA PAZ	115	242	357	42	100	142	157	342	499
13	OCOTEPEQUE	65	176	241	12	33	45	77	209	286
14	JUTICALPA	106	241	347	51	137	188	157	378	535
15	SANTA BARBARA	74	176	250	35	85	120	109	261	370
16	NACAOME	20	124	144	16	53	69	36	177	213
17	YORO	93	317	410	42	236	278	135	553	688
18	TELA	-	-	-	-	-	-	-	-	-
19	GRACIAS A DIOS	19	21	40	18	69	87	37	90	127
20	ISLAS DE LA BAHIA	18	48	66	6	17	23	24	65	89
TOTALES		1,329	4,432	5,761	615	2,306	2,921	1,944	6,738	8,682

FUENTE: Dirección de Tecnología de Información

DPLP-24-01-2013

CUADRO Nº 1.1.3.a
UNIVERSIDAD PEDAGÓGICA NACIONAL FRANCISCO MORAZÁN
MODALIDAD PRESENCIAL
MATRÍCULA POR TIPO DEDICACIÓN SEGÚN CENTRO, PROGRAMA, FACULTAD Y CARRERA
I PERIODO AÑO 2012

CÓDIGO	FACULTAD Y CARRERA	Centro Tegucigalpa			Regional SPS			Programa F.I.D			Centro La Ceiba			Suma Presencial		
		TC	MT	T	TC	MT	T	TC	MT	T	TC	MT	T	TC	MT	T
FACULTAD DE CIENCIA Y TECNOLOGÍA		1,090	1,207	2,297	415	591	1,006	-	-	-	232	72	304	1,737	1,870	3,607
01	Matemáticas	275	232	507	126	120	246	-	-	-	46	15	61	447	367	814
02	Educación Comercial	190	293	483	83	140	223	-	-	-	-	-	-	273	433	706
04	Ciencias Naturales	274	255	529	159	166	325	-	-	-	104	41	145	537	462	999
06	Educación Técnica Industrial	217	204	421	40	126	166	-	-	-	-	-	-	257	330	587
07	Educación Técnica para el Hogar	-	11	11	-	-	-	-	-	-	-	-	-	-	11	11
23	Turismo Y Hostelería	113	151	264	7	39	46	-	-	-	61	16	77	181	206	387
25	Seguridad Alimentaria y Nutricional	5	37	42	-	-	-	-	-	-	21	-	21	26	37	63
34	Profesorado en Tecnología de alimentos	16	24	40	-	-	-	-	-	-	-	-	-	16	24	40
FACULTAD DE HUMANIDADES		1,760	1,656	3,416	798	895	1,693	218	74	292	138	66	204	2,914	2,691	5,605
03	Ciencias Sociales	357	273	630	94	141	235	-	-	-	-	-	-	451	414	865
05	Letras y Lenguas Español	290	245	535	132	145	277	-	-	-	60	52	112	482	442	924
08	Educación Física	142	148	290	115	98	213	-	-	-	-	-	-	257	246	503
09	Orientación Educativa	161	131	292	89	94	183	-	-	-	-	-	-	250	225	475
10	Administración Educativa	159	134	293	-	-	-	-	-	-	-	-	-	159	134	293
11	Educación Pre escolar	112	148	260	89	108	197	-	-	-	-	-	-	201	256	457
12	Educación Especial	96	89	185	47	81	128	-	-	-	-	-	-	143	170	313
14	Letras y Lenguas Inglés	298	318	616	145	143	288	-	-	-	78	14	92	521	475	996
18	Arte	140	162	302	87	85	172	-	-	-	-	-	-	227	247	474
24	Francés	4	8	12	-	-	-	-	-	-	-	-	-	4	8	12
27	Educación Básica	1	-	1	-	-	-	38	49	87	-	-	-	39	49	88
40	Educación Básica Bilingüe	-	-	-	-	-	-	180	25	205	-	-	-	180	25	205
PROGRAMA POSTGRADO		101	-	101	104	-	104	-	-	-	16	-	16	221	-	221
50	Maestría en Currículum	-	-	-	-	-	-	-	-	-	-	-	-	-	-	-
52	Maestría en Lenguas	23	-	23	-	-	-	-	-	-	16	-	16	39	-	39
53	Maestría en Investigación Educativa	-	-	-	-	-	-	-	-	-	-	-	-	-	-	-
55	Maestría en Gestión de la Educación	-	-	-	21	-	21	-	-	-	-	-	-	21	-	21
56	Maestría en Educación en Derechos Humanos	-	-	-	-	-	-	-	-	-	-	-	-	-	-	-
80	Maestría en Enseñanza de la Geografía	-	-	-	-	-	-	-	-	-	-	-	-	-	-	-
90	Maestría en Matemática Educativa	16	-	16	33	-	33	-	-	-	-	-	-	49	-	49
91	Maestría en Género y Educación	-	-	-	-	-	-	-	-	-	-	-	-	-	-	-
95	Maestría en Educación Física	-	-	-	-	-	-	-	-	-	-	-	-	-	-	-
54	Maestría en Ciencias Naturales	29	-	29	25	-	25	-	-	-	-	-	-	54	-	54
59	Maestría en Calidad y Equidad de la Educación	11	-	11	-	-	-	-	-	-	-	-	-	11	-	11
58	Maestría en Formación de Formadores	-	-	-	25	-	25	-	-	-	-	-	-	25	-	25
57	Maestría en Educación Tecnológica	22	-	22	-	-	-	-	-	-	-	-	-	22	-	22
100	Doctorado en Educación	-	-	-	-	-	-	-	-	-	-	-	-	-	-	-
Total General		2,951	2,863	5,814	1,317	1,486	2,803	218	74	292	386	138	524	4,872	4,561	9,433

FUENTE: Dirección de Tecnologías de información

DPLP-24-01-2013